

**21. YÜZYIL İÇİN PLANLAMA GRUBU**

**TÜRKİYE TARIMI: BUGÜN VE YARIN**

**Prof. Dr. Yaşar UYSAL**

**4 Şubat 2023**

# İÇERİK

## **GİRİŞ; Konferansın Perspektifi**

1. Tarım neden önemli
2. Tarımda mevcut durumun şekillendirenleri
  - 2.1. Küresel faktörler
  - 2.2. Ulusal faktörler
  - 2.3. Sektörel faktörler
  - 2.4. Politik Faktörler
3. Tarımda Bugün: Geline Nokta

## **4.Yarının Tarımı İçin**

- 4.1. Nasıl bir üretim?
- 4.2. Nasıl bir çiftçi?
- 4.3. Nasıl bir çiftçi örgütlenmesi?
- 4.4. Nasıl bir bakanlık/kamusal örgütlenme?
- 4.5. Nasıl bir tarım politikası?

## **SONUÇ YERİNE BAŞLARKEN**

# KONFERANSIN PERSPEKTİFİ



# **TARIMIN ÖNEMİ ARTIYOR MU?**

**EVET, ÇÜNKÜ;**

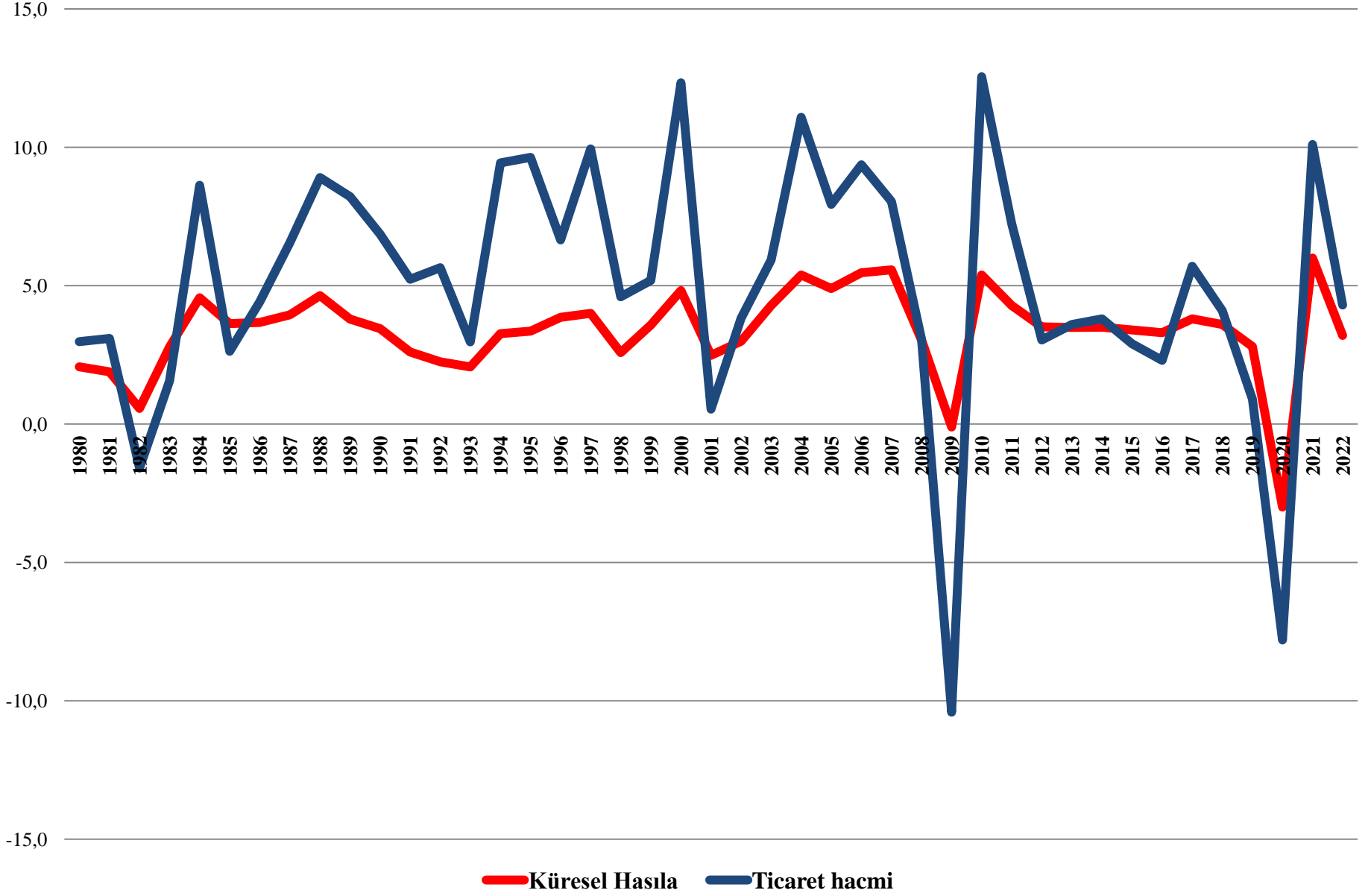
- 1. Dünya nüfusu artıyor. Gıdanın önemi de artıyor.**
- 2. Küresel iklim değişiklikleri toprağın ve suyun önemini artırıyor.**
- 3. Sağlıklı ve doğal gıda tüketmek isteyenler artıyor.**
- 4. Tarım emek-yoğun yerine bilgi yoğun üretim tekniğine geçiyor.**
- 5. Enerji ihtiyacı bio-yakıta, buda tarımsal ürünlere(mısır, buğday, soya vb.) talebi artırıyor.**
- 6. Covid-19 tarım ve gıdanın ve de yakından tedarikin önemini belirginleştirdi.**
- 7. Rusya-Ukrayna savaşı kendine yeterliliğin önemini artırdı.**

**TARIMIN DOLAYISIYLA ÇİFTÇİLERİN DE ÖNEMİ ARTIYOR.**

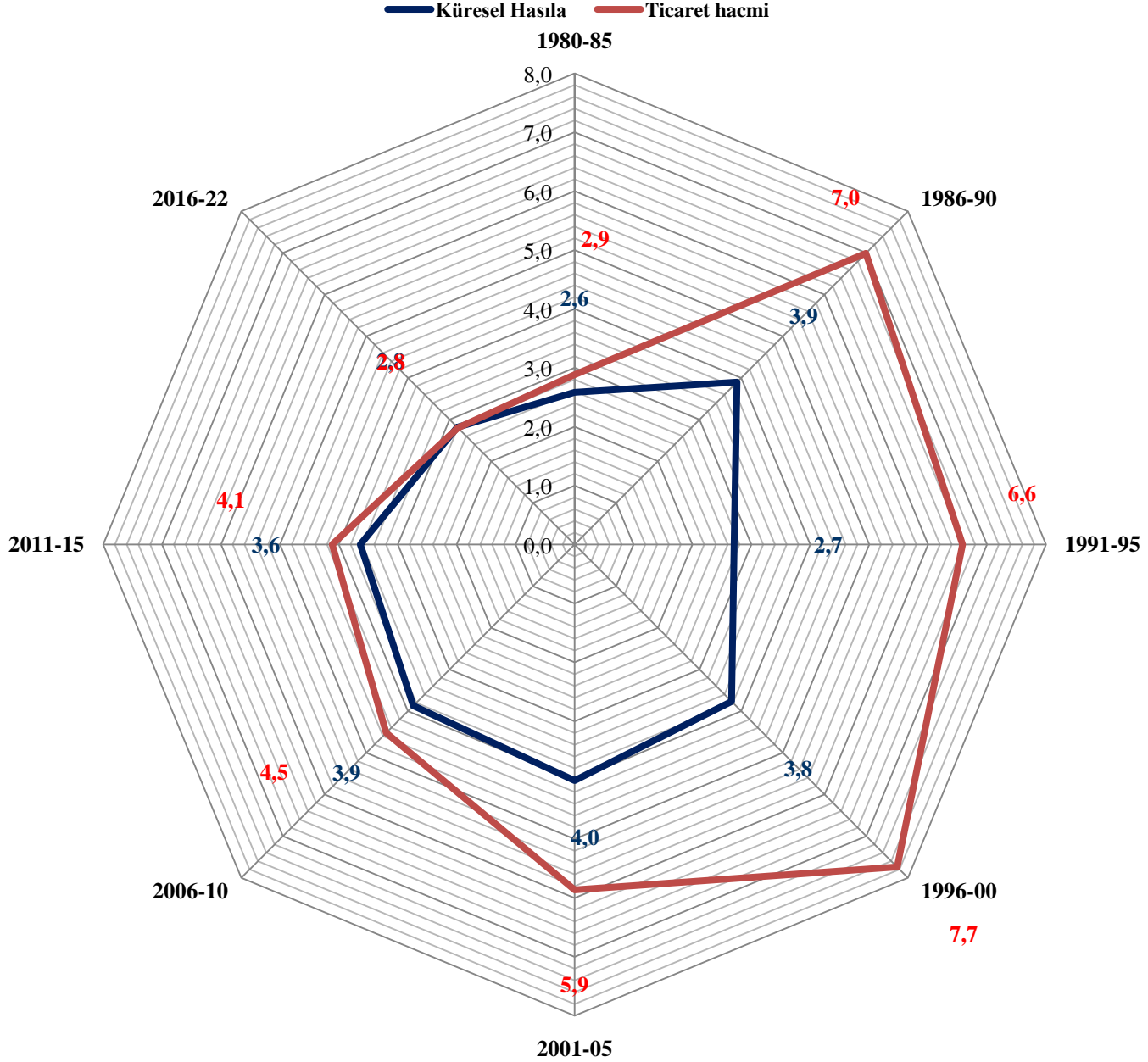
# KÜRESELLEŞME

BOYUT	I. KÜRESELLEŞME	II. KÜRESELLEŞME	III. KÜRESELLEŞME
	(1490)	(1890)	(1990)
	GÜÇ REKABETİ	FİYAT REKABETİ	YENİLİK REKABETİ
İtici Güç	Denizcilikteki gelişmeler, Merkantalizm	Sanayileşme, doğurduğu gereksinimler	1970'lerde Çokuluslu Şirketler, 1980'lerde İletişim Devrimi, 1990'larda Batı'nın rakibinin kalmaması
Yöntem	Önce kaşifler, sonra askeri işgal	Önce misyonerler, sonra kâşifler, sonra ticaret şirketleri, en sonra işgal	Kültürel-ideolojik etki. Böylece ülkenin her yanı (ekonomik, siyasal, sosyal) kendiliğinden etkileniyor.
Haklı Gösteriş	Putperestlere Tanrı'nın dinini götürme	"Beyaz Adamın Yüku" "Uygarlaştırıcı Görev", ırkçı teoriler.	"En yüksek uygarlık düzeyi", "Uluslararası topluluğun iradesi", "Piyasanın gizli eli", "Küreselleşme herkesin ortak çıkarıdır."
Sonuç	"Sömürgecilik"	"Emperyalizm"	"Küreselleşme"
TOPLUM AŞAMASI	TARIM TOPLUMU	SANAYİ TOPLUMU	BİLGİ TOPLUMU

## KÜRESEL HASILA VE TİCARET HACMİNDE BÜYÜME %

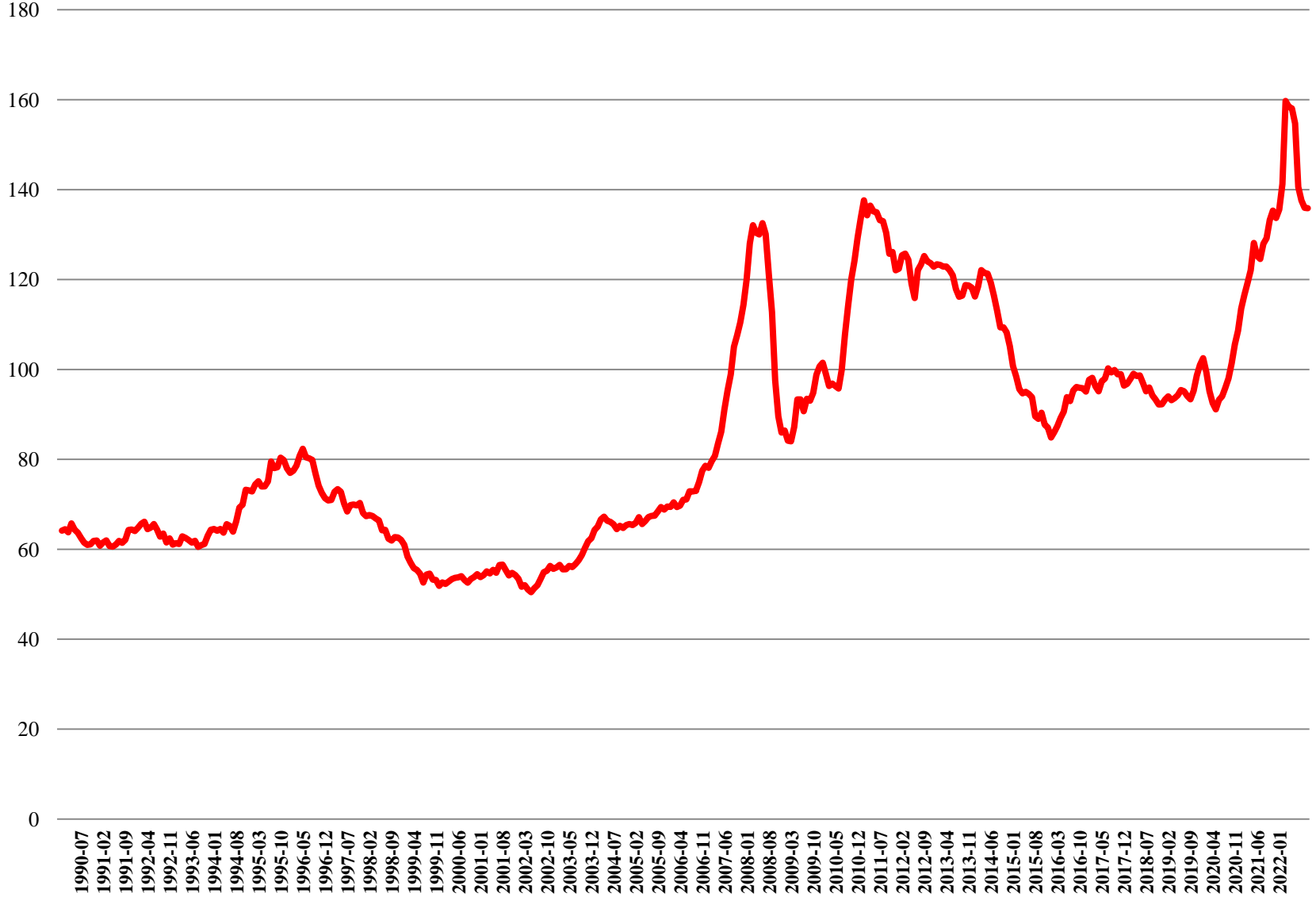


# KÜRESEL HASILA VE TİCARET HACMİNDE DÖNEMSEL GELİŞMELER %



# KÜRESSEL GIDA FİYATLARININ GELİŞİMİ

## FAO GIDA FİYAT ENDEKSİNİN GELİŞİMİ





## DÜNYA GIDA FİYATLARININ GELİŞİMİ II

	GENEL	Et	Süt Ürünleri	Hububat	Yağlı Tohumlar	Şeker
1990	63,0	81,5	42,6	58,1	45,5	77,7
1995	76,6	84,6	62,7	70,8	80,0	82,2
2000	53,3	60,3	54,5	51,4	42,9	50,6
2005	67,4	71,8	77,2	60,8	64,4	61,2
2010	106,7	91,0	111,9	107,5	122,0	131,7
2011	131,9	105,3	129,9	142,2	156,5	160,9
2015	93,0	96,7	87,1	95,9	89,9	83,2
2016	91,9	91,0	82,6	88,3	99,4	111,6
2017	98,0	97,7	108,0	91,0	101,9	99,1
2018	95,9	94,9	107,3	100,8	87,8	77,4
2019	95,1	100,0	102,8	96,6	83,2	78,6
2020	98,1	95,5	101,8	103,1	99,4	79,5
2021	125,1	107,2	118,5	130,5	164,0	108,8
2022-1	135,6	112,1	132,6	140,6	185,9	112,7
2022-2	141,2	113,9	141,5	145,3	201,7	110,5
2022-3	159,7	119,3	145,8	170,1	251,8	117,9
2022-4	158,4	121,9	146,7	169,7	237,5	121,5
2022-5	158,1	122,9	144,2	173,5	229,2	120,4
2022-6	154,7	125,9	150,2	166,3	211,8	117,3
2022-7	140,6	124,1	146,5	147,3	168,8	112,8
2022-8	137,6	121,1	143,4	145,6	163,3	110,5
2022-9	136,0	120,1	142,6	147,9	152,6	109,7
2022-10	135,9	118,4	140,1	152,3	150,1	109,0

# KÜRESEL SENARİSTLERİN GELİŞMEKTE OLAN ÜLKELERE YÜKLEDİĞİ ROLLER

<b>PAZAR OLMA</b>		<b>YÜKSEK SERMAYE GETİRİSİ SAĞLAMA</b>			<b>SENYORAJ</b>	<b>PARADİGMAL BAĞIMLILIK</b>
Mal	Hizmet	DYY	Portföy	Mevduat- Kredi- Borç	Rezerv Stoku	Politika Sarmalı
Mal İthalatı	Hizmet İthalatı	Kar	Portföy Kazancı	Faiz	REZERV	Dış Borç Stoku

**KÜRESELLEŐME SÜRECİNDE TÜRKİYE EKONOMİSİ**

**KÜRESELLEŐMEYE EKLEMLENME**

**VE**

**BEKLENEN ROLLERİ GERÇEKLEŐTİRME  
SÜRECİ**

# FARKLI ENDEKSLERDE TÜRKİYE'NİN DURUMU

## DÜNYA REKABET GÜCÜ SIRALAMASI (64 ÜLKE)

	2017	2018	2019	2020	2021	2022
<b>GENEL SIRA</b>	<b>47</b>	<b>46</b>	<b>51</b>	<b>46</b>	<b>51</b>	<b>52</b>
<b>EKONOMİK PERFORMANS</b>	43	52	51	57	46	37
<b>KAMU/YÖNETİM ETKİNLİĞİ</b>	41	45	55	51	60	58
<b>İŞ DÜNYASININ ETKİNLİĞİ</b>	43	41	48	36	46	55
<b>ALTYAPI</b>	48	50	46	43	46	50

## DÜNYA DİJİTAL REKABET GÜCÜ SIRALAMASI (64 ÜLKE)

<b>GENEL</b>	<b>52</b>	<b>52</b>	<b>52</b>	<b>44</b>	<b>48</b>	<b>54</b>
<b>BİLGİ</b>	60	59	60	56	57	59
<b>Yetenek</b>	49	49	52	38	49	47
<b>Eğitim-Öğretim</b>	63	62	63	62	63	63
<b>Bilimsel yoğunlaşma)</b>	48	48	43	45	41	41
<b>TEKNOLOJİ</b>	49	45	48	42	52	54
<b>Yasal çerçeve</b>	40	37	38	34	41	44
<b>Sermaye</b>	47	41	56	51	60	60
<b>Teknolojik yapı</b>	51	51	50	51	48	52
<b>GELECEĞE HAZIR OLMA</b>	40	42	41	34	41	44
<b>Uyumlu davranışlar</b>	36	42	38	32	34	42
<b>İş becerisi</b>	39	42	44	20	29	42
<b>IT entegrasyonu</b>	51	50	48	42	47	54

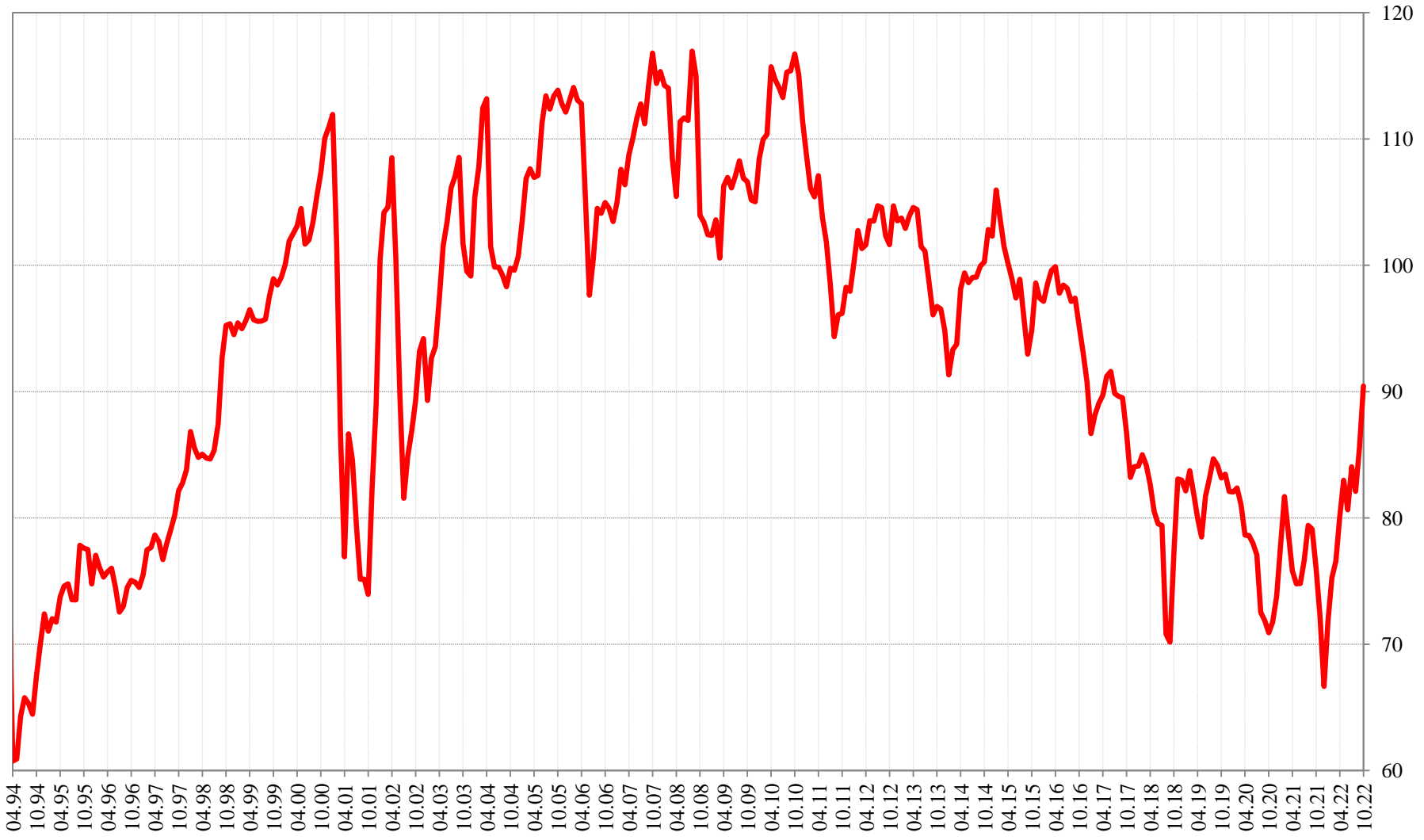
## DÜNYA YETENEK SIRALAMASI (64 ÜLKE)

<b>GENEL</b>	<b>53</b>	<b>51</b>	<b>58</b>	<b>46</b>	<b>53</b>	<b>53</b>
<b>YATIRIM VE GELİŞME</b>	52	58	58	46	52	51
<b>ÇEKİCİLİK</b>	51	50	53	46	56	57
<b>HAZIRLIKLI OLMA</b>	51	48	56	41	55	50



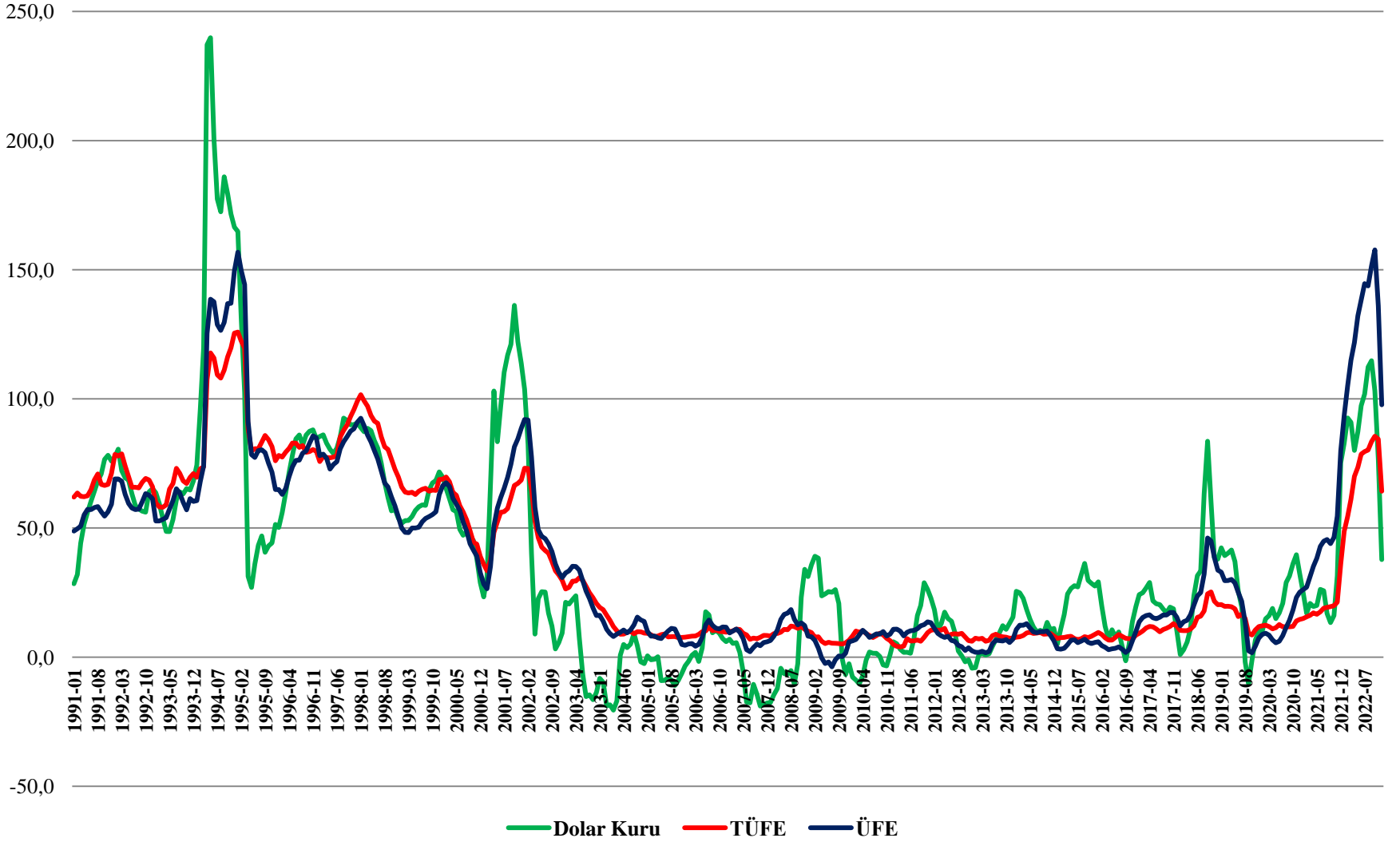
# REEL DÖVİZ KUR ENDEKSİNİN GELİŞİMİ

Grafik: Yi-ÜFE Bazlı Reel Efektif Döviz Kuru (2003=100)



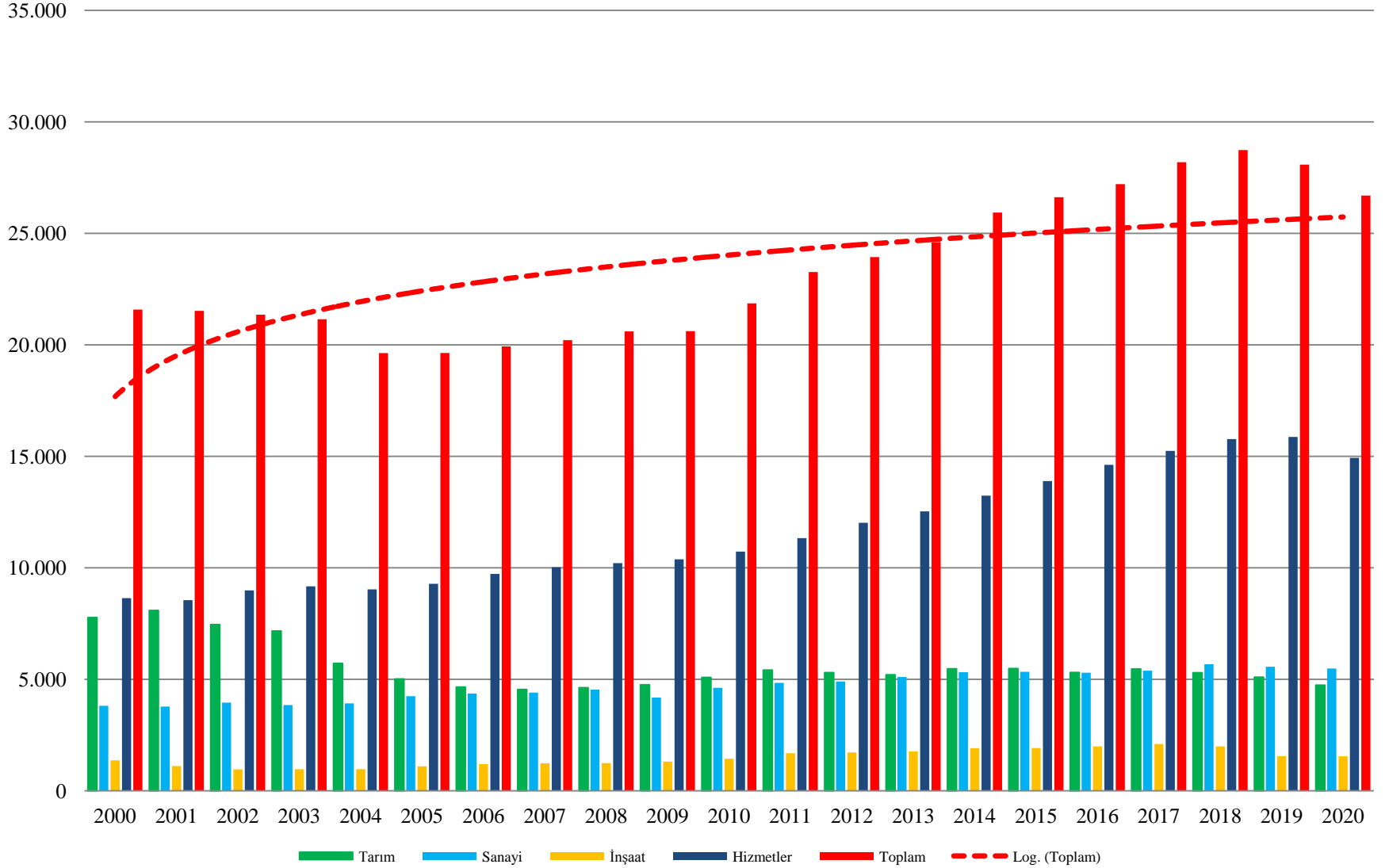
# ENFLASYONUN GELİŞİMİ

## AYLAR İTİBARIYLA DOLAR KURU VE ENFLASYON (Yıllık Artış %)



# İSTİHDAMIN GELİŞİMİ (Bin kişi)

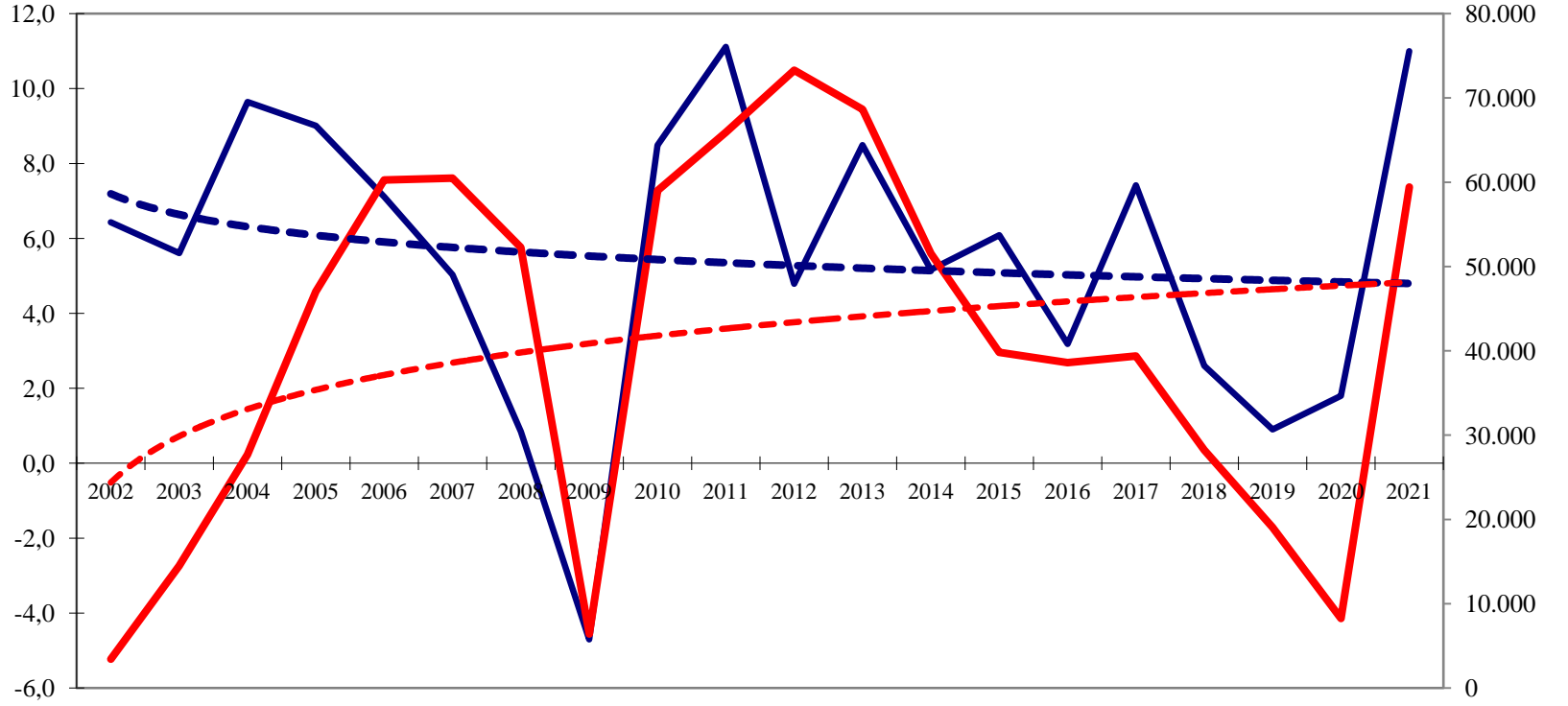
## SEKTÖREL İSTİHDAMIN DAĞILIMI





# BÜYÜMENİN GELİŞİMİ

DİŐ KAYNAK GİRİŐİ (Milyon \$) ve BÜYÜME HIZI (%)



— Büyüme Hızı

- - - Log. (Büyüme Hızı)

— Toplam Dış Kaynak GiriŐi

- - - Log. (Toplam Dış Kaynak GiriŐi)

# KÜRESELLEŞME SÜRECİNDE YABANCILARA ÖDENEN GETİRİLER

(Milyon \$)	DOĞRUDAN YATIRIM		PORTFÖY YATIRIMI		MEVDUAT-KREDİ- BORÇ		TOPLAM	
	Giriş	Kar	Giriş	P. Kazancı	Giriş	Faiz	Giriş	Ödeme
1984-89	1.469	517	3.082	0	4.336	13.566	8.887	14.083
1990-99	7.717	2.202	14.259	6.264	28.881	35.690	50.857	44.156
2000-09	90.602	13.011	40.673	28.487	128.808	58.453	260.083	99.951
2010-19	132.153	31.234	145.950	44.401	193.976	60.790	472.079	136.425
2000-21	244.735	51.034	183.017	85.823	371.521	131.056	799.273	267.913
<b>2003-21</b>	<b>239.319</b>	<b>50.045</b>	<b>183.626</b>	<b>79.898</b>	<b>371.825</b>	<b>116.339</b>	<b>794.770</b>	<b>246.282</b>
<b>1984-21</b>	<b>253.921</b>	<b>53.753</b>	<b>200.358</b>	<b>92.087</b>	<b>404.738</b>	<b>180.312</b>	<b>859.017</b>	<b>326.152</b>
<b>1984-99</b>	<b>9.186</b>	<b>2.719</b>	<b>17.341</b>	<b>6.264</b>	<b>33.217</b>	<b>49.256</b>	<b>59.744</b>	<b>58.239</b>

# KÜRESEL SENARİSTLERİN BEKLENTİLERİNE CEVAP VERME DÜZEYİ I

DÖNEM	PAZAR OLMA		YÜKSEK SERMAYE GETİRİSİ SAĞLAMA			İLAVE KUR KAZANCI	SENYORAJ	PARADİGMAL BAĞIMLILIK
	Mal	Hizmet	DYY	Portföy	Mevduat-Kredi-Borç	Hazine faizi üzerinden	Rezerv Stoku	Politika Sarmalı
	Mal İthalatı	Hizmet İthalatı	Kar	Portföy Kazancı	Faiz	Faiz Getirisi-Kur Artışı %	REZERV	Dış Borç Stoku
	TOPLAM					ORTALAMA		
1984-89	77.491	10.992	517	0	13.566	7,1	3.586	34.011
1990-99	333.406	56.947	2.202	6.264	35.690	35,6	13.469	72.957
2000-09	1.083.640	113.034	13.011	28.487	58.453	18,0	48.549	187.702
2010-19	2.270.918	249.629	31.234	44.401	60.790	-3,2	107.313	389.436
2020	219.514	23.891	1.796	6.265	6.062	- 15	93.512	435.889
1984-2020	3.984.968	454.493	48.760	85.417	174.561	14,4	48.874	192.997

## KÜRESEL SENARİSTLERİN BEKLENTİLERİNE CEVAP VERME DÜZEYİ II

DÖNEM	KİŞİ BAŞINA (Dolar)				
	Mal İthalatı	Hizmet İthalatı	Faiz Ödemesi	Dış Borç Stoku	Döviz Rezervi
1984-89	249	35	43	653	69
1990-99	557	95	60	1.221	223
2000-09	1.559	163	85	2.710	699
2010-19	2.905	318	77	4.957	1.372
1984-20	1.468	169	69	2.649	661
2020	2.625	286	72	5.213	1.118
	KİŞİBAŞINA DÜŞEN GELİRE ORANLA (%)				
1984-89	11,4	1,6	2,0	29,5	3,0
1990-99	13,8	2,3	1,5	30,5	5,5
2000-09	22,7	2,5	1,4	42,5	10,4
2010-19	26,4	2,9	0,7	45,5	12,4
1984-20	19,7	2,4	1,3	38,5	8,5
2020	30,5	3,3	0,8	60,6	13,0

## KÜRESEL SENARİSTLERİN BEKLENTİLERİNE CEVAP VERME DÜZEYİ III

DÖNEM	TOPLAM						TOPLAM
	TUİK	NET (TCMB)					
	MAL TİCARETİ	HİZMET TİCARETİ	KAR TRANSFERİ	PORTFÖY KAZANÇ TRANSFERİ	FAİZ TRANSFERİ		
1984-2002	-207.756	120.153	-2.276	-3.484	-49.125	<b>-142.488</b>	
2003-2021	-1.140.357	428.283	-41.360	-31.093	-82.012	<b>-866.539</b>	
1984-2021	-1.348.113	548.436	-43.636	-34.577	-131.137	<b>-1.009.027</b>	
<b>KİŞİBAŞINA NET (ORTALAMA)</b>							
	MAL TİCARETİ	HİZMET TİCARETİ	KAR TRANSFERİ	PORTFÖY KAZANÇ TRANSFERİ	FAİZ TRANSFERİ	TOPLAM	
1984-2002	-181,6	105,3	-2,1	-2,9	-44,0	<b>-125,3</b>	
2003-2021	-792,6	293,1	-28,4	-20,5	-57,5	<b>-605,9</b>	
1984-2021	-487,1	199,2	-15,2	-11,7	-50,7	<b>-365,6</b>	

**TARIMIN BUGÜNÜNE BAKIŞ**

**KÜRESELLEŞME VE TÜRKİYE  
EKONOMİSİNE ETKİLERİ TARIMA NASIL  
YANSIDI:**

**KÜRESEL DÜZEN,  
DIŞ KAYNAK BAĞIMLISI TÜRKİYE  
VE TARIMI**

# TARIM KIYMETE Mİ BİNDİ?

