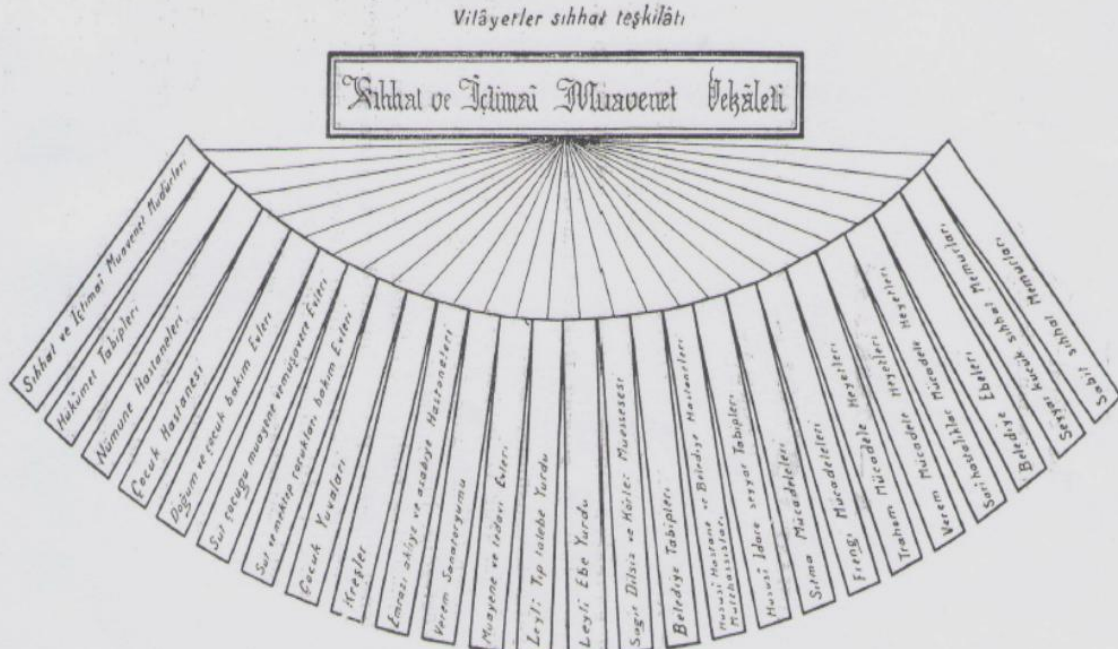
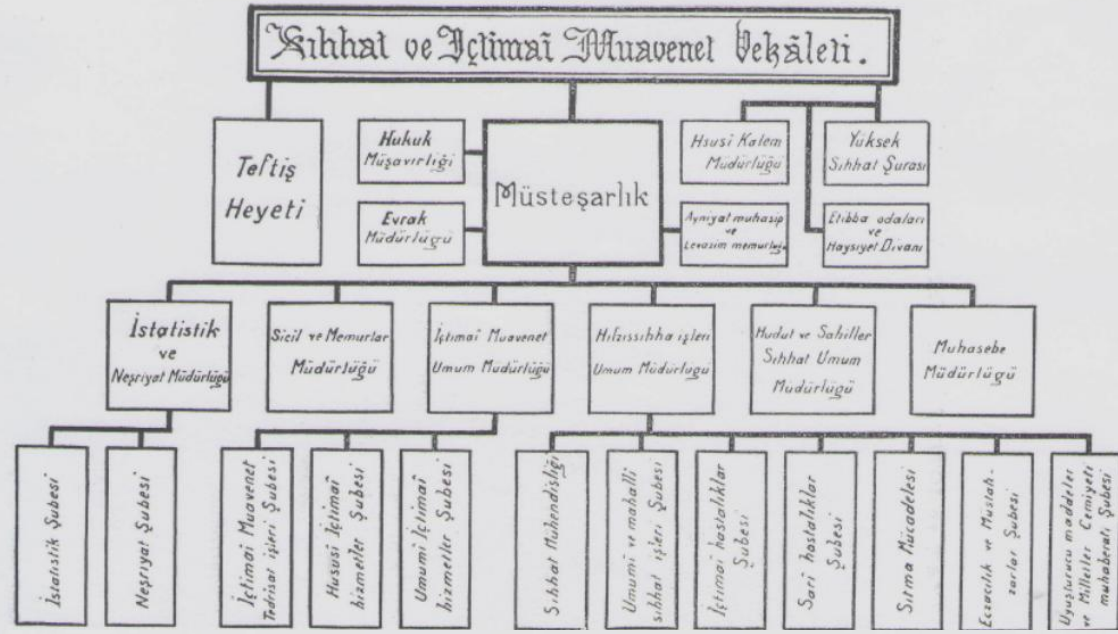


Sağlık Örgütlenmesi



Prof. Dr. İsmail AĞIRBAŞ

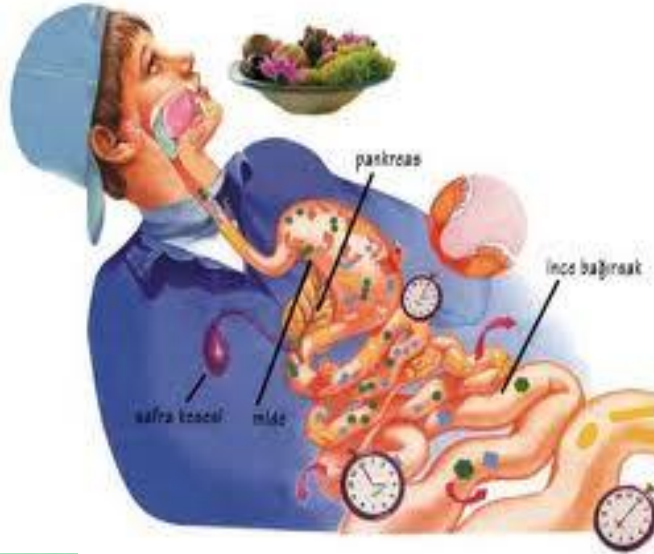
Kavramlar

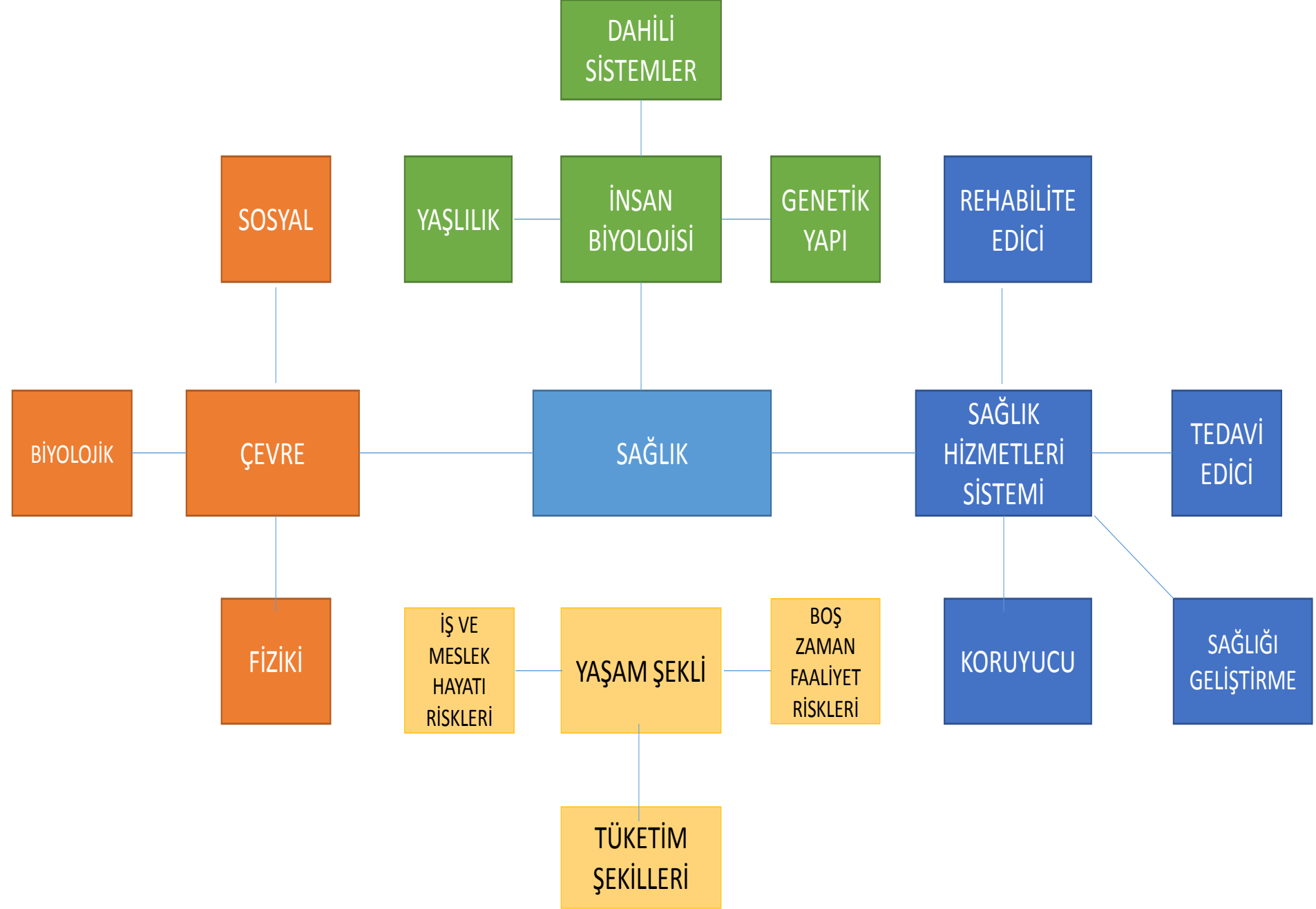
- **Felsefe**
- **Politika**
- **Planlama**
- **Örgütlenme**

Sağlık

- Yalnızca hastalık veya sakatlık olmayışı değil,
bedensel,
ruhsal ve
sosyal
yönden **tam bir iyilik** halidir.

Amaç?

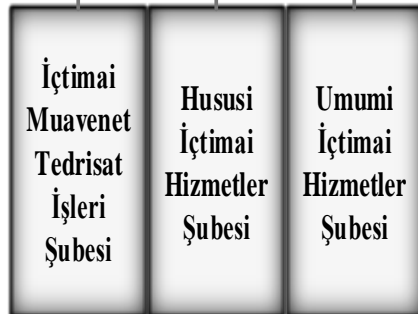
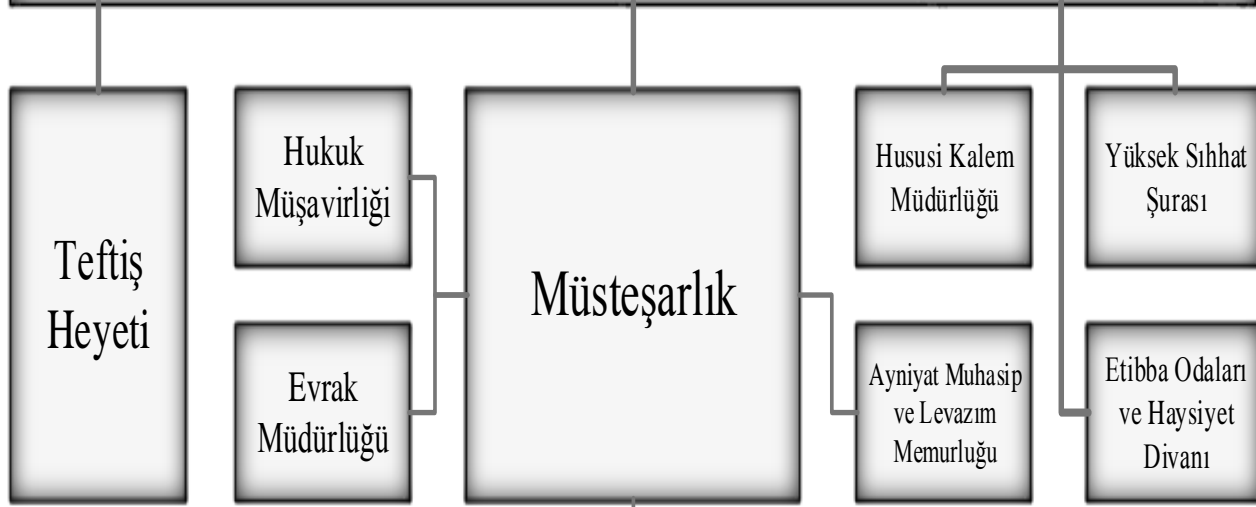




Tarihsel Deęişim

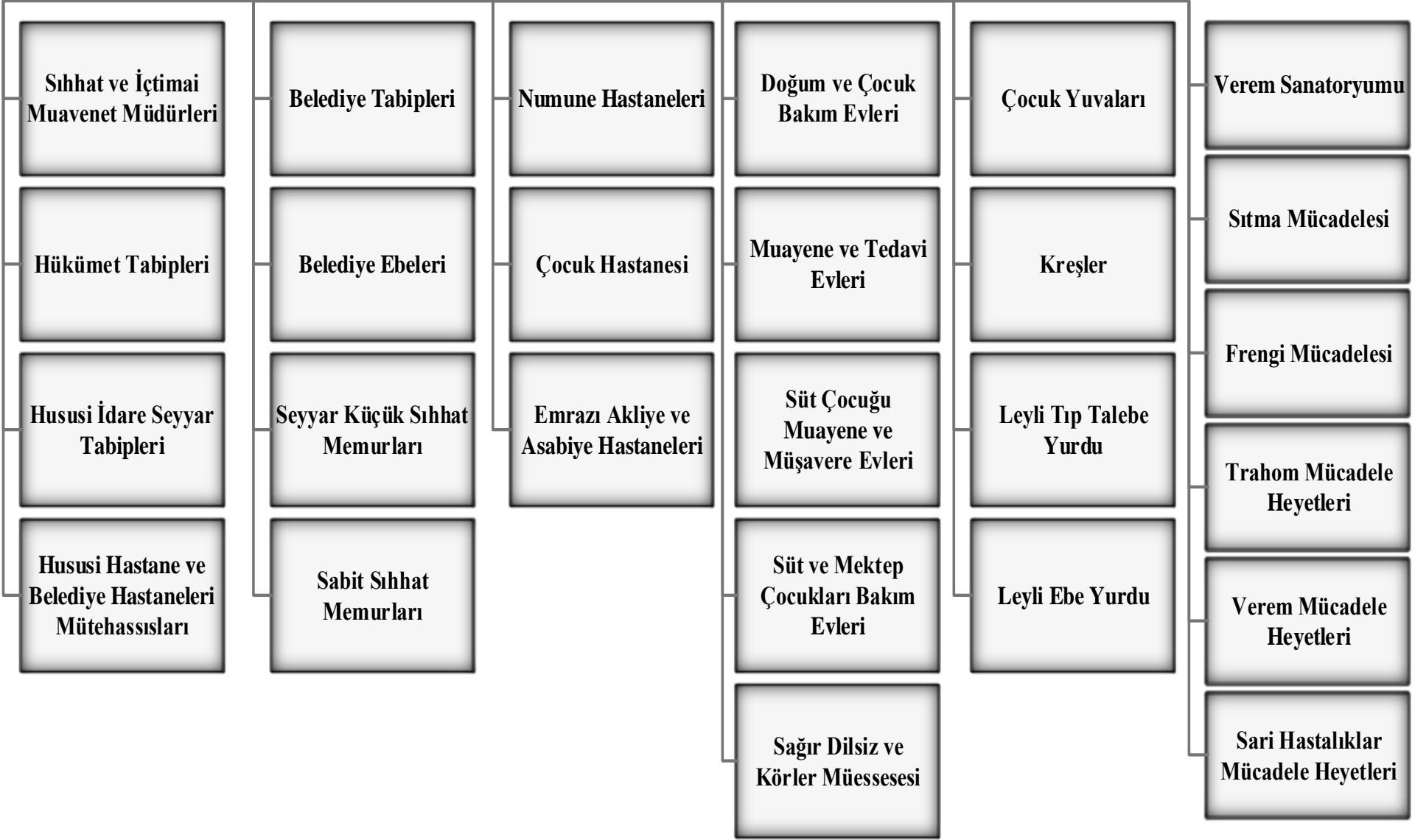
- **2 Mayıs 1920:** 3 Sayılı Kanun
- **1936:** 3017 sayılı "Sihhat ve İçtimai Mua-venet Vekâleti Teşkilât ve Memurin Kanunu
- **1961:** 224 sayılı Sağlık Hizmetlerinin Sosyalleştirilmesi Kanunu
- **1983:** 181 Sayılı Sağlık Sosyal Yardım Bakanlığının Teş-kilat ve Görevleri Hakkında KHK

SIHHAT VE İÇTİMAİ MUAVENET VEKALETİ



Vilayetler Sıhhat Teşkilatı

Sıhhat ve İctimai Muavenet Vekaleti



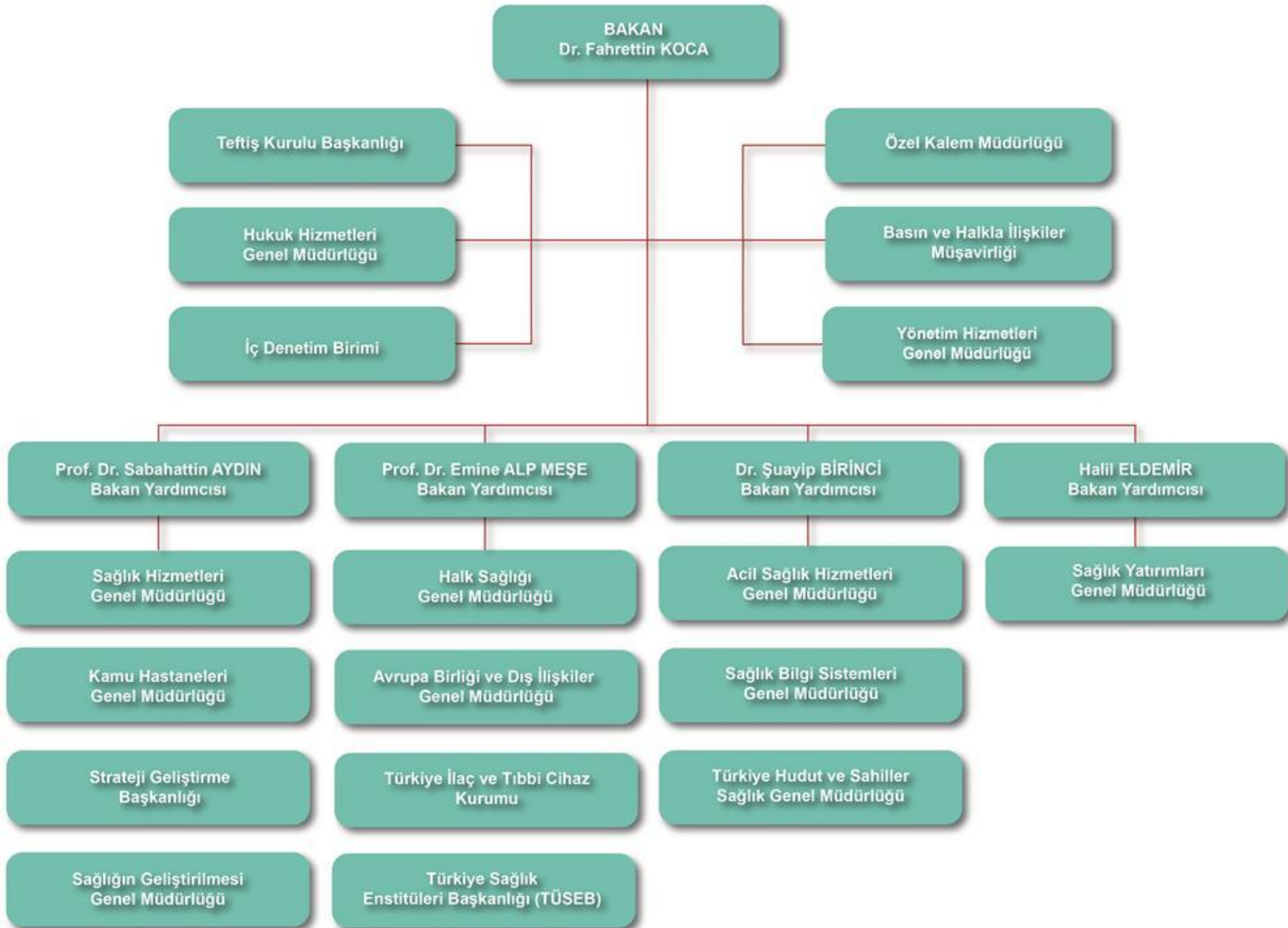
Tarihsel Değişim

- **1987:** 3359 Sağlık Hizmetleri Temel Kanunu
- **2004:** Aile Hekimliği Pilot Uygulaması Hak.
Kanun
- **2011:** 663 sayılı Sağlık Bakanlığı ve Bağlı Kuruluşlarının Teşkilat ve Görev-leri Hakkında KHK
- **2017:** 694 Sayılı Olağanüstü Hal Kapsamında Bazı Düzenle-meler Yapılması Hakkında KHK

Tarihsel Deęişim

- **2018:** Cumhurbaşkanlığı Teşkilatı Hakkında 1 nolu Cum-hurbaşkanlığı Kararnamesi
- **2018:** Bakanlıklara Bağlı, İlgili, İlişkili Kurum ve Kuruluşlar ile Diğer Kurum ve Kuruluş-ların Teşkilatı Hakkında 4 nolu Cumhurbaşkanlığı Kararnamesi

T.C. SAĞLIK BAKANLIĞI MERKEZ TEŞKİLATI GÖREV DAĞILIMI



Taşra Örgütlenmesi

- İl Sağlık Müdürlüğü
- İlçe sağlık mü-dürlüğü ve
- İldeki sağlık tesislerinden oluşmaktadır.

İl Sağlık Müdürlüğü

- İl sağlık müdürü, müdür yardımcısı, şube müdürü şeklindeki yapı 694 sayılı KHK ile,
- İl sağlık müdürü, başkan, başkan yardımcısı ve uzman (birim so-rumlusu) olarak dörtlü yapı ile deęiş-tirmiştir
- Bu unvanlar **sözleşmeli** pozisyona getirilmiştir.

İl Sağlık Müdürlüğü

Döner Sermaye Muhasebe Hizmetleri Birimi

İl Kalite Koordinatörlüğü

İnceleme ve Soruşturma Birimi

Hukuk ve Muhakamat Birimi

Sivil Savunma ve Seferberlik Hizmetleri Birimi

Hasta Hakları İl Koordinatörlüğü

Halk Sağlığı Hizmetleri Başkanlığı

Kamu Hastaneleri Hizmetleri Başkanlığı

Acil Sağlık Hizmetleri Başkanlığı

Sağlık Hizmetleri Başkanlığı

Personel Hizmetleri Başkanlığı

Destek Hizmetleri Başkanlığı

Başkan Yardımcılığı

- Aile Hekimliği Birimi
- Bulaıcı Olmayan Hastalıklar Birimi
- Tütün ve Diğer Bağımlılık Yapıcı Maddelerle Mücadele Birimi
- Bulaıcı Hastalıklar Birimi
- Aşı Programları Birimi

Başkan Yardımcılığı

- Toplum Sağlığı Birimi
- İzleme Değerlendirme ve İstatistik Birimi
- Sağlıklı Beslenme ve Hareketli Hayat Birimi
- Çocuk, Ergen, Kadın ve Üreme Sağlığı Birimi
- Çevre Sağlığı Birimi

Başkan Yardımcılığı

- Hastane Hizmetleri Birimi
- Verimlilik ve Kalite Yönetim Birimi

Başkan Yardımcılığı

- Tedarik Planlama, Stok ve Lojistik Yönetimi Birimi
- Sağlık Bakım ve Hasta Hizmetleri Birimi

Başkan Yardımcılığı

- İstatistik, Analiz ve Raporlama Birimi
- Acil Sağlık Hizmetleri Birimi
- Afetlerde Sağlık Hizmetleri Birimi
- SAKOM Birimi

Başkan Yardımcılığı

- Eczacılık Birimi
- Tıbbi Cihaz ve Biyomedikal Birimi
- Sağlık Hizmetleri Birimi
- Kamu Sağlık Tesisleri Birimi

Başkan Yardımcılığı

- Sağlık Hizm. İzleme, Değ. ve Denetim Birimi
- Özel Hastaneler Birimi

Başkan Yardımcılığı

- Sağlık Personeli Atama Birimi
- Diğer Personel Atama Birimi
- Sağlık Personeli Özlük İşleri Birimi
- Diğer Personel Özlük İşleri Birimi
- Disiplin İşlemleri Birimi
- Eğitim Hizmetleri Birimi

Başkan Yardımcılığı

- İdari Hizmetler Birimi
- Sağlık Bilgi Sistemleri Birimi

Başkan Yardımcılığı

- Mali Hizmetler Birimi
- Yabancılar Birimi

Sađlık Kurumları

- Birinci Basamak Sađlık Kuruluşları
- İkinci Basamak Sađlık Kurumları
- Üçüncü Basamak Sađlık Kurumları

Birinci Basamak Sađlık Kuruluřları

- Toplum sađlığı merkezi (TSM).
- Aile sađlığı merkezi (ASM).
- Entegre ilçe devlet hastanesi (E2 ve E3).
- Halk sađlığı laboratuvarı (L1ve L2).
- Poliklinik.

1. Basamak Sağlık Kuruluşları Faaliyet İzin Belgelerine

- Çocuk, ergen, kadın ve üreme sağlığı (ÇEKÜS) birimi,
- Evde sağlık hizmeti birimi,
- Kansere erken teşhis, tarama ve eğitim merkezi (KETEM)
- Sıtma savaş dispanseri (SSD),
- Verem savaş dispanseri (VSD),
- Sağlıklı hayat merkezi (SHM),
- Göçmen sağlığı merkezi,
- Aile hekimliği birimi,
- Sağlık evi,

İkinci Basamak Sağlık Kurumları

- Genel hastane
- Dal hastanesi
- Entegre ilçe hastanesi (E1)
- Ağız ve diş sağlığı hastanesi (ADSH)
- Ağız ve diş sağlığı merkezi (ADSM)
- Tıp merkezi.

2. Basamak Sağlık Kurumları Faaliyet İzin Belgelerine

- Toplum ruh sađlığı merkezi (TRSM)
- Geleneksel ve tamamlayıcı tıp uygulama birimi (GETAT)
- Obezite merkezi
- Üremeye yardımcı tedavi merkezi (ÜYTE)
- Diyaliz merkezi
- Genetik hastalıklar tanı merkezi
- Çocuk izlem merkezi (ÇİM)
- Alkol ve madde bađımlılıđı tedavi ve eđitim merkezi (AMATEM)
- Çocuk ergen madde bađımlılıđı tedavi merkezi (ÇEMATEM)
- Gebe okulu
- Semt poliklinikleri

Üçüncü Basamak Sağlık Kurumları

- 3A grubu üçüncü basamak hastaneler,
- 3B grubu üçüncü basamak hastaneler,
- Eğitim ve araştırma hastanesi,
- Dal eğitim ve araştırma hastanesi
- Ağız ve diş sağlığı Eğitim ve Araştırma Hast.,
- Üniversite hastanesi,
- Üniversite dal hastanesi,
- Üniversite ağız ve diş sağlığı hastanesi,
- Üniversite enstitüsü hastanesi,
- Üniversite ağız ve diş sağlığı merkezi.

3. Basamak Sağlık Kurumları Faaliyet İzin Belgelerine

- Toplum ruh sađlığı merkezi (TRSM)
- Geleneksel ve tamamlayıcı tıp uygulama birimi (GETAT)
- Obezite merkezi
- Üremeye yardımcı tedavi merkezi (ÜYTE)
- Diyaliz merkezi
- Genetik hastalıklar tanı merkezi
- Çocuk izlem merkezi (ÇİM)
- Alkol ve madde bađımlılıđı tedavi ve eđitim merkezi (AMATEM)
- Çocuk ergen madde bađımlılıđı tedavi merkezi (ÇEMATEM)
- Gebe okulu
- Semt poliklinikleri

Nasıl Bir Örgüt?

- Hizmet sunumunda bütüncül sağlık anlayışı,
- Daha donanımlı hekimler ile sağlığın bütün boyutlarını kapsayan tam bir ekip hizmeti,
- Kademeli ve entegre hizmet sunulan,
- Etkinliği ve statüsü yüksek,

Nasıl Bir Örgüt?

- Teknik ve personel altyapısı geliştirilmiş,
- Bütüncül anlayış ile kırsal kesime hizmet sunulabilen,
- Çalışanları için ekonomik önlemler ve iş güvencesi sağlandığı,

Öneri

- **MAHALLE HEKİMLİĞİ**
- **MOBİL SAĞLIK HİZMETİ**

TEŐEKKÖR EDERİM



agirbasismail@yahoo.com