

ENERJİ (ELEKTRİK) ALANINDA SORUNLAR ve PLANLAMA

OLGUN SAKARYA
EMO Enerji Birim Koordinatörü

06 Aralık 2012
AÜ / SBF - KAYAUM

İÇERİK

- **Elektrik Sektöründeki Dağılık Yapı**
 - **Türkiye Elektrik Kurumu (TEK) Dönemi**
 - **Elektrik Sektöründe Serbestleştirme ve Özelleştirme**
 - **Elektrik Sektöründe Bugün**
-

Elektrik Sektöründeki Dağılık Yapı

- **Yıl 1902**
Elektrik enerjisi ile tanıştık,
- **Yıl 1914**
Silahtarağa (İstanbul) TS ile tüketiciler kullandı,
- **Yıl 1933**
Kurulu güç 33 MW, yıllık üretim 45 Milyon kWh, İller Bankası,
- **Yılı 1935**
Kurulu güç 126,2 MW, üretim 213 Milyon kWh, elektrikli il 43, Etibank, MTA ve EİEİ,
- **Yıl 1939**
İmtiyazlar kaldırılıyor, dağıtım şebekeleri belediyelere devir,
- **Yılı 1948**
Çatalağzı (Zonguldak) TS
- **Yılı 1952**
154 kV Çatalağzı – İstanbul Enerji İletim Hattı

Elektrik Sektöründeki Dağılık Yapı

Türkiye 1. İstişari Enerji Kongresi

(06-11 Nisan1953 –AÜ/DTCF)

- Bayındırlık Vekili Kemal Zeytinoglu'nun açılış konuşmasından;

Halen Türkiye'de istihsal olunan enerji miktarı senede (800) milyon kilovat saatten ibarettir. Bunun ancak % 4 ü sudan, mütebakisi kömür ve mayi mahruktan elde edilmektedir. Görülüyor ki her yıl kömür ve akaryakıt sarfiyatından dolayı milyonlarca liralık döviz kaybımız olduğu gibi yüksek maliyetler ve gayri kafi istihsal yüzünden sınai kalkınma da istenilen şekilde olamamaktadır.

- Prof. Cabir Sepen'in (İTÜ) konuşmasından;

Türkiye'mizde elektrik enerjisi istihsal, taşıma ve dağıtma ile bugün muhtelif teşekküller meşguldür. Her biri muayyen şartlar ve ihtiyaçlar karşısında teşkil edilmiş ve zamanla taazzüv etmiş olan bu kurumların, bugünkü şartlar altında bir teşkilat içinde toplanması kadar tabii bir şey olamaz. Esasen bir çok memleketlerdeki misaller bu ihtiyacın bariz delilidir.

Elektrik Sektöründeki Dağılık Yapı

- **1 Haziran 1960 tarihli rapor (OECD-İngiliz W.G.F.Faroha)**
Türkiye’de zaman kaybetmeden Türkiye Elektrik Kurumu’nun kurulması,
- **1961 yılı raporu (EDF – J.C.Muratet)**
Türkiye’de elektrik enerjisi işlerinin dağılıklardan kurtarılarak bir tek idarede toplanması,
- **1963-1967 yıllarını kapsayan birinci beş yıllık plan;**
Elektrik işleri bir elden yönetilecektir. Türkiye Elektrik Kurumu hemen kurulacak, bütün tesisler bu Kuruma bağlanacaktır,
- **1968-1972 yıllarını kapsayan ikinci beş yıllık plan;**
Elektrik sektöründe organizasyon bozukluğu ve koordinasyon noksanlığı önemli bir problem olarak devam etmektedir. Kanunlaşmak durumunda olan Türk Elektrik Kurumu’nun kısa bir süre sonra bu sorunun çözümlenmesinde olumlu etkileri olacağı beklenmektedir,

Türkiye Elektrik Kurumu (TEK) Dönemi

- **Yıl 1970**
1312 sayılı Yasa, Türkiye Elektrik Kurumu (TEK),
- **1970-1984 arasında**
 - Keban HES,**
 - Afşin-Elbistan TS, Soma TS, Seyitömer TS,**
 - 380 kV Gerilim seviyesinin kullanılması ve Boğaz Atlaması,**
 - Maltepe(İstanbul)-Büyükkada 10 kV denizaltı kablo geçişi,**
 - AEG-Eti, MİTAŞ, Çanakkale Seramik, Türkkablo A.O., Çelik Halat ve Tel San.AŞ., ETİTAŞ, ELTEM-TEK,**
 - Şehir ve köy elektrik şebekelerinin devri ile elektrifikasyonu,**

Elektrik Sektöründe Serbestleştirme ve Özelleştirme

- **Yıl 1984**
233 Sayılı KHK, KİT'ler tanımlandı,
3096 Sayılı Yasa, TEK'in tekel statüsü kaldırıldı,
- **Yılı 1993**
93/4789 Sayılı Bakanlar Kurulu Kararı ile TEK ikiye bölündü,
- **Yıl 1994**
3996 Sayılı Yasa, Yap-İşlet-Devret Modeli,
- **Yıl 1997**
4283 Sayılı Yasa, Yap-İşlet Modeli,
- **Yıl 1999**
4446 Sayılı Yasa, Anayasa Mad.47, 125 ve 155 değişiklik,
4492 Sayılı Yasa, Danıştay Kanunda değişiklik,
4493 Sayılı Yasa, Elektrik üretim-iletim-dağıtım ve ticaret 3996'ya eklendi,
- **Yıl 2000**
4501 Sayılı Yasa, Tahkim getirildi,

Elektrik Sektöründe Serbestleştirme ve Özelleştirme

- **Yıl 2001**
4628 Sayılı Elektrik Piyasası Kanunu,

Ve bu kapsamda 03.12.2012 tarihi itibarıyla;

- Üretim Lisansı **1.397** adet,
- Otoprodüktör ve Otoprodüktör Grubu Lisansı **268** adet,
- Toptan Satış Lisansı **154** adet,
- İletim Lisansı **1** adet,
- Dağıtım ve Perakende Satış Lisansı **21** adet,
- OSB Dağıtım Lisansı **140** adet,

olmak üzere toplam **1.981** adet kamu/özel tüzel kişiliğine sahip, sayısal olarak özel şirket ağırlıklı bir yapı ile piyasa faaliyetleri yürütülmeye çalışılmaktadır.

Elektrik Sektöründe Serbestleştirme ve Özelleştirme

Sorumlulukları ve ekonomik öncelikleri farklı, böylesine dağınık ve çok başlı bir yapıyı düzenlenmek ve denetlemek üzere kurulmuş ve kurul üyeleri siyasi iktidar tarafından atanan, ancak siyasi sorumluluğu olmayan “**bağımsız**” ve “**özerk**” bir idari yapı olarak da,

Enerji Piyasası Düzenleme Kurumu...

Elektrik Sektöründe Bugün

YAKIT CİNSLERİ	2011 YILI SONU			19 KASIM 2012 SONU İTİBARIYLA		
	KURULU GÜÇ (MW)	KATKI %	SANTRAL SAYISI (Adet)	KURULU GÜÇ (MW)	KATKI %	SANTRAL SAYISI (Adet)
FUEL-OİL + ASFALTİT + NAFTA + MOTORİN	1.362,3	2,6	23	1.362,3	2,4	23
İTHAL KÖMÜR + TAŞ KÖMÜRÜ + LİNYİT	12.355,7	23,4	24	12.395,4	22,1	26
DOĞALGAZ + LNG	16.004,9	30,2	155	17.020,8	30,3	183
YENİLENEBİLİR + ATIK	115,4	0,2	18	154,3	0,3	29
ÇOK YAKITLILAR KATI+SIVI	556,5	1,1	8	675,8	1,2	8
ÇOK YAKITLILAR SIVI+D.GAZ	3.536,4	6,7	52	3.278,9	5,8	47
JEOTERMAL	114,2	0,2	7	162,2	0,3	9
HİDROLİK BARAJLI	13.529,3	25,6	58	14.191,1	25,3	62
HİDROLİK AKARSU	3.607,7	6,8	251	4.734,3	8,4	307
RÜZGAR	1.728,7	3,3	47	2.156,7	3,8	58
TOPLAM	52.911,1	100,0	643	56.131,7	100,0	752

Elektrik Sektöründe Bugün

YÜRÜRLÜKTEKİ LİSANSLAR (17 Ekim 2012)	Üretim Lisansı			Otoprodüktör ve Otoprodüktör Grubu Lisansı			TOPLAM		
	Kurulu Güç (MWe)	İnşa halinde	İşletmede	Kurulu Güç (MWe)	İnşa halinde	İşletmede	Kurulu Güç (MWe)	İnşa halinde	İşletmede
Asfaltit	135,0	135,0	0,0	0,0	0,0	0,0	135,0	135,0	0,0
Biyokütle	162,5	64,2	98,3	11,0	0,8	10,2	173,5	65,0	108,5
Diğer	40,0	7,9	32,1	0,0	0,0	0,0	40,0	7,9	32,1
Doğal Gaz	27.034,4	14.841,5	12.192,9	1.497,4	394,4	1.102,9	28.531,7	15.236,0	13.295,8
Hidrolik	30.085,3	13.799,6	16.285,6	543,6	0,0	543,6	30.628,9	13.799,6	16.829,2
Jeotermal	505,7	391,5	114,2	0,0	0,0	0,0	505,7	391,5	114,2
Kömür	17.369,0	7.343,0	10.026,0	213,9	10,1	203,9	17.582,9	7.353,1	10.229,9
Kojenerasyon	24,3	0,0	24,3	53,3	53,3	0,0	77,6	53,3	24,3
Linyit	307,0	307,0	0,0	0,0	0,0	0,0	307,0	307,0	0,0
Rüzgar	9.252,9	7.264,8	1.988,2	30,2	29,0	1,2	9.283,1	7.293,8	1.989,4
Termik	3.993,7	2.475,0	1.518,7	1.130,4	74,6	1.055,8	5.124,1	2.549,6	2.574,5
TOPLAM	88.909,8	46.629,6	42.280,2	3.479,7	562,2	2.917,6	92.389,6	47.191,7	45.197,8

Elektrik Sektöründe Bugün

Elektrik Enerjisi Piyasası ve Arz Güvenliđi Strateji Belgesi

(18 Mayıs 2009 Tarih 2009/11 Sayılı YPK Kararı)

8. KAYNAK KULLANIM ESASLARI

8.5. DOĐAL GAZ

Yerli ve yenilenebilir enerji kaynaklarının kullanımı için alınacak tedbirler sonucunda, elektrik üretiminde dođal gazın payının % 30'un altına düşürölmesi hedeflenecektir.

Elektrik Sektöründe Bugün

İNCELEMeye ALINAN BAŞVURULAR	
Kaynak	Kurulu Güç (MWe)
Asfaltit	270,0
Biyogaz/ Biyokütle	110,3
Doğal Gaz	31.313,6
Hidrolik	12.219,9
İthal Kömür	16.667,6
Jeotermal	319,0
Kömür	1.642,0
Kojenerasyon	22,5
Linyit	1.444,7
Nükleer	4.800,0
Rüzgar	14.421,9
Taş kömürü	2.400,0
Termik	2.490,0
Yerli Metan Gazı	1,4
TOPLAM	88.122,8

DOĞALGAZ KAYNAKLI TERMİK SANTRAL	Kurulu Güç (MW)
İncelemeye Alınan	31.313,6
Uygun Bulunan	1.025,2
Lisans Alan (İnşa)	15.236,0
LİSANS ve İNŞA AŞAMASI	47.574,8
Lisans Alan (İşletme)	13.295,8
Yap-İşlet-Devret	1.499,6
Yap-İşlet	4.781,8
İŞLETMEDE	19.577,2
TOPLAM	67.151,9

Elektrik Sektöründe Bugün

- **18 Mayıs 2005 – 25019, R.G.**
Yenilenebilir Enerji Kaynaklarının Elektrik Enerjisi Üretimi Amaçlı Kullanımına İlişkin Kanun
- **18 Mayıs 2009 Tarih 2009/11 Sayılı YPK Kararı**
Elektrik Enerjisi Piyasası ve Arz Güvenliği Strateji Belgesi

Elektrik Enerjisi Piyasası ve Arz Güvenliği Strateji Belgesi

8. KAYNAK KULLANIM ESASLARI

8.4. YENİLENEBİLİR ENERJİ KAYNAKLARININ ELEKTRİK ENERJİSİ ÜRETİMİNDEKİ PAYI

- **RÜZGAR**
Rüzgar enerjisi kurulu gücünün 2023 yılına kadar 20.000 MW'a çıkarılması hedeflenmektedir.
- **GÜNEŞ**
Hedef, güneş enerjisinin elektrik üretimi için de kullanılması uygulamasını yaygınlaştırmak, ülke potansiyelinin azami ölçüde değerlendirilmesini sağlamaktır.

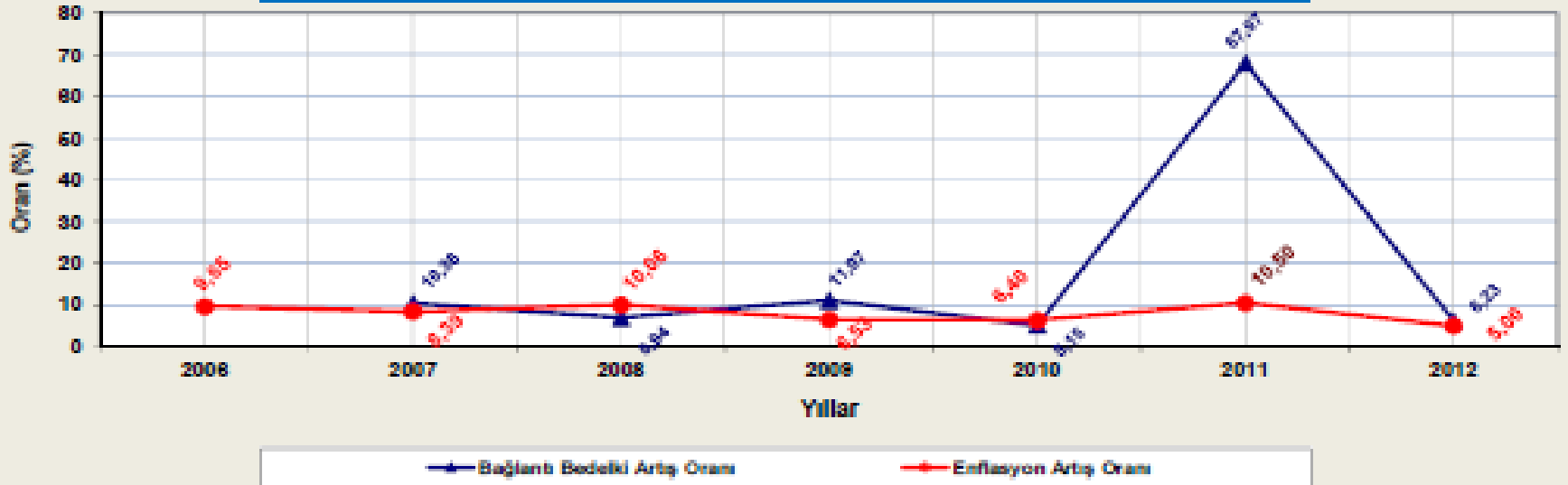
ÖZELLEŐTİRME AMAÇLARI

- **Varlıkların verimli işletilmesi, maliyetlerin düşürülmesi**
- **Elektrik enerjisi arz güvenliğinin sağlanması ve arz kalitesinin artırılması**
- **Kayıp/kaçak da azaltma sağlanması**
- **Yenileme ve genişleme yatırımlarının özel sektör tarafından yapılması**
- **Rekabet sonucu sağlanan faydaların tüketicilere yansıtılması**

Elektrik Sektöründe Bugün

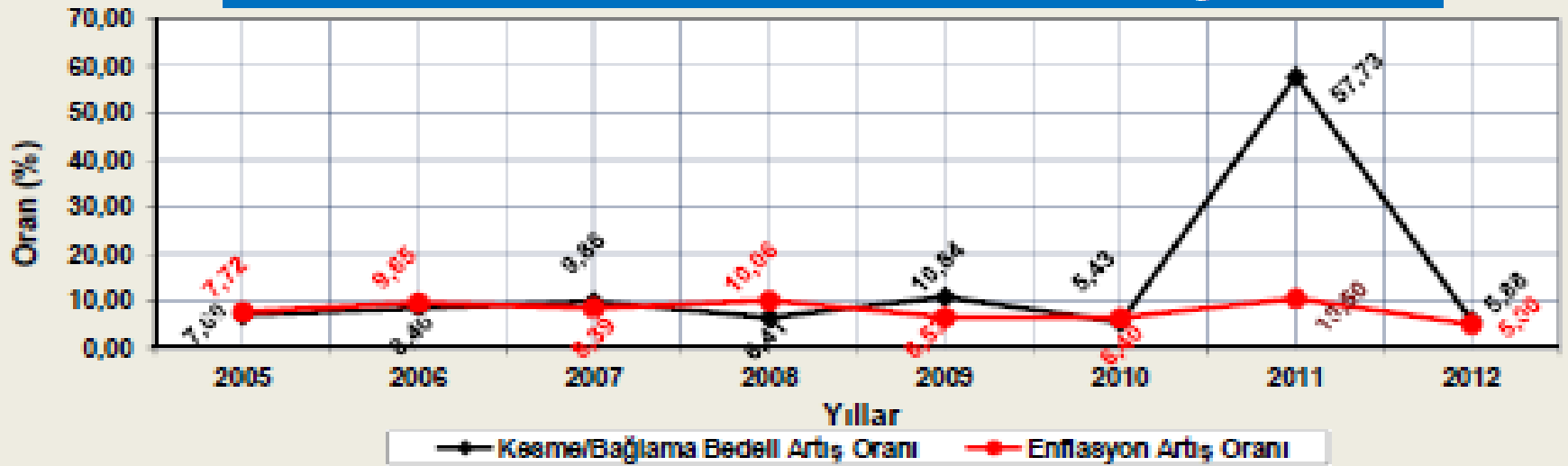
Bölge	Dağıtım Şirketi	Dağıtım Şirketlerinin Özelleştirme Süreci (12.11.2012)						
		Son Teklif Verme Tarihi	Nihai Pazarlık Tarihi	Rekabet Kurulu Kararı	ÖYK Kararı (RG)	Özel Şirkete Devir Tarihi	İhale/ Devir Edilen Firma	İhale/ Devir Bedeli (Milyon \$)
19	Aydem EDAŞ - (3 İl)	0	0	08/05/2008	0	15/08/2008	Aydem Güneybatı And. Ener.AŞ	110,00
9	Başkent EDAŞ - (7 İl)	10/06/2008	01/07/2008	14/08/2008	23/09/2008	28/01/2009	HÖSabancı + Verbund+ Enerjisa OGG	1.225,00
15	Sakarya EDAŞ - (4 İl)	10/06/2008	01/07/2008	14/08/2008	23/09/2008	11/02/2009	Akcez OGG (Akenerji+CEZ)	600,00
18	Kayseri ve Civ. Elektrik TAŞ	0	0	0	0	15/07/2009	Kayseri ve Civarı Elk.TAŞ	0,00
8	Meram EDAŞ - (6 İl)	15/09/2008	25/09/2008	04/12/2008	02/05/2009	30/10/2009	Alsim Alarko AŞ. (Alarko+Cengiz)	440,00
16	Osmangazi EDAŞ - (5 İl)	20/10/2009	06/11/2009	11/03/2010	24/04/2010	02/06/2010	Eti Gümüş AŞ.	485,00
12	Uludağ EDAŞ - (4 İl)	12/02/2010	18/02/2010	08/04/2010	26/06/2010	03/09/2010	Limak İnş.AŞ. (Limak+Kolin+Cengiz)	940,00
6	Çamlıbel EDAŞ - (3 İl)	12/02/2010	18/02/2010	08/04/2010	31/07/2010	03/09/2010	Kolin İnş.AŞ (Kolin+Limak+Cengiz)	258,50
4	Çoruh EDAŞ - (5 İl)	20/10/2009	06/11/2009	11/03/2010	08/06/2010	01/10/2010	Aksa Elk.Perakende Satış AŞ	227,00
21	Yeşilirmak EDAŞ - (5 İl)	20/10/2009	06/11/2009	11/03/2010	08/06/2010	30/12/2010	Çalık Enerji San.Tic.A.Ş.	441,50
20	Göksu EDAŞ - (2 İl)	0	0	02/12/2010	0	31/12/2010	AKEDAŞ Elk.Dağ.AŞ	60,00
5	Fırat EDAŞ - (4 İl)	12/02/2010	18/02/2010	08/04/2010	05/10/2010	06/01/2011	Aksa Elk.Perakende Satış AŞ	230,25
13	Trakya EDAŞ - (3 İl)	22/07/2010	09/08/2010	16/12/2010	12/04/2011	03/01/2012	İC İctaş İnş.San.Tic. A.Ş.	575,00
2	Vangözü EDAŞ - (4 İl)	12/02/2010	18/02/2010	08/04/2010	03/11/2010		Aksa Elk.Perakende Satış AŞ.	100,10
1	Dicle EDAŞ - (6 İl)	22/07/2010	09/08/2010	16/12/2010	12/04/2011		Karavil Ltd.Şti+Ceylan İnş.AŞ OGG	228,00
7	Toroslar EDAŞ - (6 İl)	24/11/2010	07/12/2010	03/03/2011	12/04/2011		EMKAT OGG	1.851,00
14	İstanbul And. Yakası EDAŞ	24/11/2010	07/12/2010	05/03/2011	12/04/2011		Cengiz-Kolin-Limgaz OGG	1.321,00
17	Boğaziçi EDAŞ - (İst. Avrupa Yak.)	22/07/2010	09/08/2010	16/12/2010	12/04/2011		İHALE İPTAL (2.990,00)	2.496,00
		13/11/2012					İHALE ERTELENDİ	
		27/11/2012						
10	Akdeniz EDAŞ - (3 İl)	24/11/2010	07/12/2010	04/03/2011	12/04/2011		İHALE İPTAL (1.165,00)	1.100,00
		06/11/2012	12/11/2012				Cengiz-Kolin-Limak OGG	546,00
11	Gediz EDAŞ - (2 İl)	22/07/2010	09/08/2010	16/12/2010	12/04/2011		İHALE İPTAL (1.915,00)	1.800,00
		20/11/2012					İHALE ERTELENDİ	
		04/12/2012						
3	Aras EDAŞ - (7 İl)	15/09/2008	25/09/2008	04/12/2008			Kiler Alış Veriş Hizmet..Gda AŞ	128,50

ALÇAK GERİLİM (0-15 kW) BAĞLANTI BEDELİ VE ENFLASYON ARTIŞ ORANLARI



Yılı	Bağlantı Bedeli (TL)	Yıllık Artış Oranı (%)	2006'ya Göre Artış (%)	Yıllık Enflasyon Oranı (%)
2006	22,20 TL			9,65
2007	24,50 TL	10,36	10,36	8,39
2008	26,20 TL	6,94	18,02	10,06
2009	29,10 TL	11,07	31,08	6,53
2010	30,60 TL	5,15	37,84	6,40
2011	51,40 TL	67,97	131,53	10,50
2012	54,60 TL	6,23	145,95	5,00

KESME / BAĞLAMA BEDELİ VE ENFLASYON ARTIŞ ORANLARI



Yılı	Kesme/Bağlama Bedelli (TL/Adet)	Yıllık Artış Oranı (%)	2005'e Göre Artış (%)	Yıllık Enflasyon Oranı (%)
2005	6,55	7,00	0,00	7,72
2006	7,1	8,40	8,40	9,65
2007	7,8	9,86	19,08	8,39
2008	8,3	6,41	26,72	10,06
2009	9,2	10,84	40,46	6,53
2010	9,7	5,43	48,09	6,40
2011	15,3	57,73	133,59	10,50
2012	16,2	5,88	147,33	5,00

MESKEN GÜVENCE BEDELİ VE ENFLASYON ARTIŞ ORANLARI



Yılı	Mesken (TL/kW)	Yıllık Artış Oranı (%)	2005'le Göre Artış (%)	Yıllık Enflasyon Oranı (%)
2005	7,8	0,00	0,00	7,72
2006	7,8	0,00	0,00	9,65
2007	8,6	10,26	10,26	8,39
2008	9,2	6,98	17,95	10,06
2009	10,2	10,87	30,77	6,53
2010	10,7	4,90	37,18	6,40
2011	13,6	27,10	74,36	10,50
2012	14,4	5,88	84,62	5,00

Elektrik Sektöründe Bugün

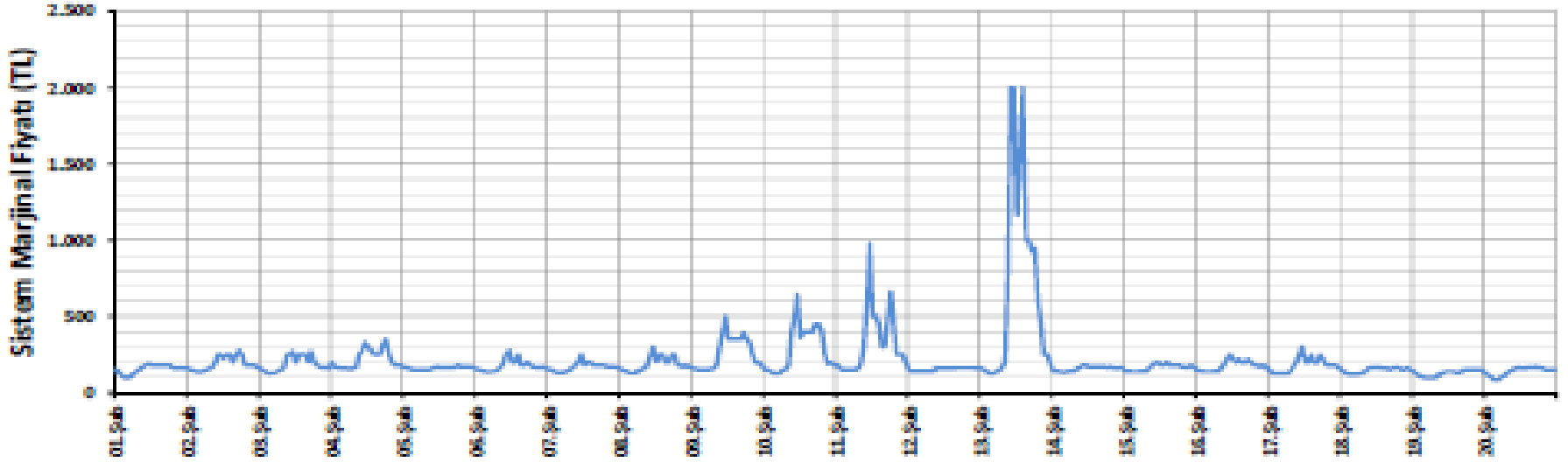
BİRİNCİL KAYNAKLAR			ELEKTRİK ÜRETİMİNİN YILLARA GÖRE BİRİNCİL KAYNAKLARA DAĞILIMI (2001-2011)				
			2007	2008	2009	2010	2011
Fuel-Oil	Üretim	GWh	6.469,5	7.208,6	4.439,8	2.143,8	900,4
	Katkı	%	3,4	3,6	2,3	1,0	0,4
Motorin	Üretim	GWh	13,2	266,2	345,8	4,2	3,1
	Katkı	%	0,0	0,1	0,2	0,0	0,0
İthal Kömür	Üretim	GWh	11.846,7	12.566,8	12.813,2	14.531,7	22.817,9
	Katkı	%	6,2	6,3	6,6	6,9	9,9
Doğalgaz	Üretim	GWh	95.024,8	98.685,4	96.094,7	98.143,7	104.047,6
	Katkı	%	49,6	49,7	49,3	46,5	45,4
LNG	Üretim	GWh	0,0	0,0	0,0	0,0	0,0
	Katkı	%	0,0	0,0	0,0	0,0	0,0
LPG	Üretim	GWh	0,0	0,0	0,4	0,0	0,0
	Katkı	%	0,0	0,0	0,0	0,0	0,0
Nafta	Üretim	GWh	43,9	43,6	17,6	31,9	0,0
	Katkı	%	0,0	0,0	0,0	0,0	0,0
YABANCI KAYNAK TOPLAMI	Üretim	GWh	113.398,1	118.770,6	113.711,5	114.855,4	127.769,1
	Katkı	%	59,2	59,9	58,4	54,4	55,7
Taş kömür	Üretim	GWh	3.289,7	3.290,8	3.334,8	3.588,3	3.712,7
	Katkı	%	1,7	1,7	1,7	1,7	1,6
Linyit	Üretim	GWh	38.294,7	41.858,1	39.089,5	35.942,1	38.870,4
	Katkı	%	20,0	21,1	20,1	17,0	16,9
Asfaltit	Üretim	GWh	0,0	0,0	447,6	984,3	816,9
	Katkı	%	0,0	0,0	0,2	0,5	0,4
Diğer+Atık	Üretim	GWh	213,7	219,8	340,1	457,5	469,2
	Katkı	%	0,1	0,1	0,2	0,2	0,2
Hidrolik Toplamı	Üretim	GWh	35.850,8	33.269,8	35.958,4	51.795,5	52.338,6
	Katkı	%	18,7	16,8	18,5	24,5	22,8
Rüzgar	Üretim	GWh	355,1	846,5	1.495,4	2.916,4	4.723,9
	Katkı	%	0,2	0,4	0,8	1,4	2,1
Jeotermal	Üretim	GWh	156,0	162,4	435,7	668,2	694,4
	Katkı	%	0,1	0,1	0,2	0,3	0,3
YERLİ KAYNAK TOPLAMI	Üretim	GWh	78.160,0	79.647,4	81.101,5	96.352,3	101.626,1
	Katkı	%	40,8	40,1	41,6	45,6	44,3
TÜRKİYE ÜRETİMİ	Üretim	GWh	191.558,1	198.418,0	194.812,9	211.207,7	229.395,1
	Katkı	%	100,0	100,0	100,0	100,0	100,0

Elektrik Sektöründe Bugün

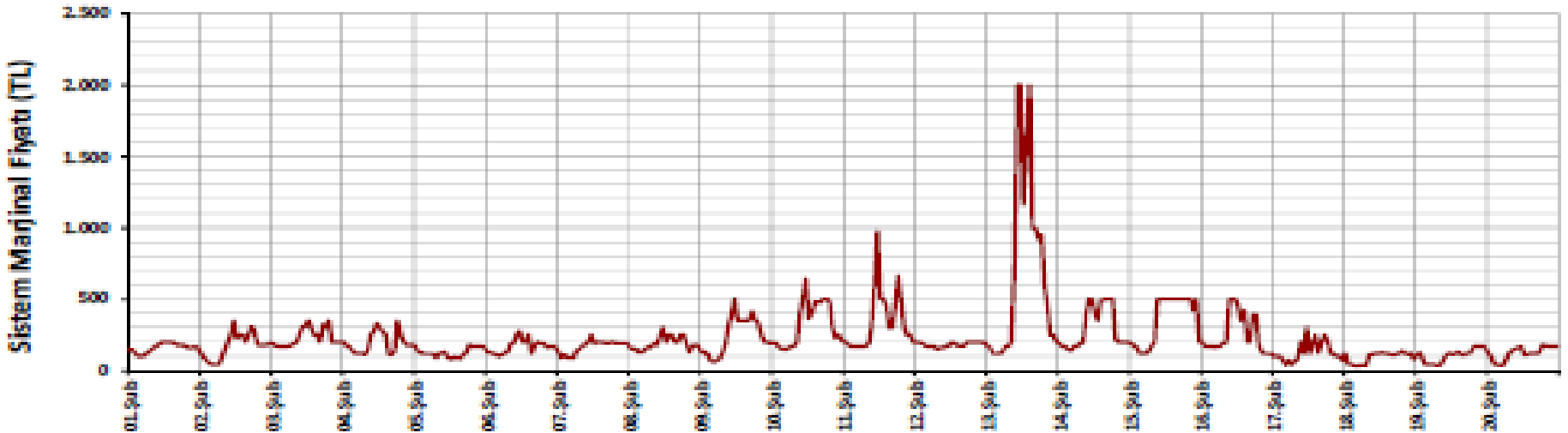
KURULU GÜÇ ve ÜRETİMİN KURULUŞLARA DAĞILIMI (2007-2011)

ÜRETİCİ KURULUŞLAR	EÜAŞ	EÜAŞ Bağlı Ort.	Özelleş. Kapsam ve Proğ	Mobil Santral	KAMU TOPLAM	İşletme Hakkı Devir	Y.İ.	Y.İ.D.	Serbest Üretim Şirketleri	Otop	ÖZEL ŞİRKET TOPLAM	TÜRKİYE TOPLAMI	
2007	MW	20.041,2	3.834,0	141,3	262,7	24.279,2	650,1	6.101,8	2.449,0	3.621,0	3.734,6	16.556,5	40.835,7
	%	49,1	9,4	0,3	0,6	59,5	1,6	14,9	6,0	8,9	9,1	40,5	100,0
	GWh	73.839,2	18.488,2	215,9	797,3	93.340,6	4.267,5	44.970,5	14.255,7	19.398,6	15.325,4	98.217,7	191.558,3
	%	38,5	9,7	0,1	0,4	48,7	2,2	23,5	7,4	10,1	8,0	51,3	100,0
2008	MW	20.005,5	3.834,0	141,3	262,7	24.243,5	650,1	6.101,8	2.449,0	4.839,6	3.533,2	17.573,7	41.817,2
	%	47,8	9,2	0,3	0,6	58,0	1,6	14,6	5,9	11,6	8,4	42,0	100,0
	GWh	74.919,1	22.797,8	320,0	330,5	98.367,4	4.315,2	43.342,6	13.170,8	23.499,4	15.722,5	100.050,5	198.417,9
	%	37,8	11,5	0,2	0,2	49,6	2,2	21,8	6,6	11,8	7,9	50,4	100,0
2009	MW	20.368,8	3.834,0	0,0	262,7	24.465,5	650,1	6.101,8	2.439,4	8.048,5	3.055,9	20.295,7	44.761,2
	%	45,5	8,6	0,0	0,6	54,7	1,5	13,6	5,4	18,0	6,8	45,3	100,0
	GWh	70.784,8	18.668,9	0,0	0,0	89.453,7	4.373,1	43.767,7	13.860,0	29.860,0	13.498,4	105.359,2	194.812,9
	%	36,3	9,6	0,0	0,0	45,9	2,2	22,5	7,1	15,3	6,9	54,1	100,0
2010	MW	20.368,8	3.834,0	0,0	262,7	24.465,5	650,1	6.101,8	2.439,4	12.724,2	3.143,1	25.058,6	49.524,1
	%	41,1	7,7	0,0	0,5	49,4	1,3	12,3	4,9	25,7	6,3	50,6	100,0
	GWh	79.258,3	16.274,1	0,0	0,0	95.532,4	4.323,6	45.218,1	13.576,0	40.110,1	12.447,4	115.675,2	211.207,6
	%	37,5	7,7	0,0	0,0	45,2	2,0	21,4	6,4	19,0	5,9	54,8	100,0
2011	MW	20.280,4	3.870,0	0,0	0,0	24.150,4	747,7	6.101,8	2.419,8	16.472,7	3.018,7	28.760,7	52.911,1
	%	38,3	7,3	0,0	0,0	45,6	1,4	11,5	4,6	31,1	5,7	54,4	100,0
	GWh	73.524,1	18.826,5	0,0	0,0	92.350,6	4.557,9	44.944,2	12.840,6	62.458,6	12.243,1	137.044,4	229.395,0
	%	32,1	8,2	0,0	0,0	40,3	2,0	19,6	5,6	27,2	5,3	59,7	100,0

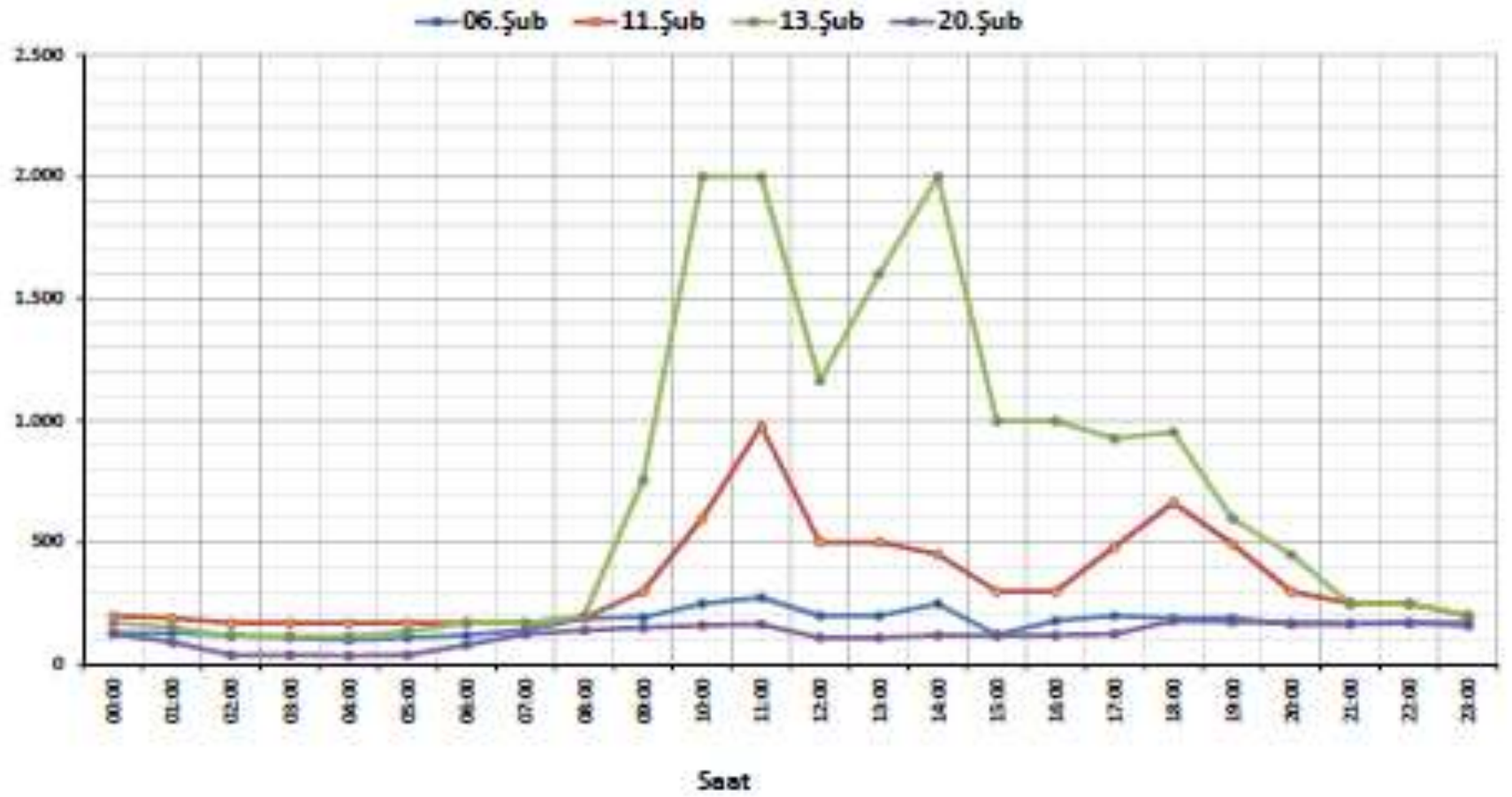
**DUY Kapsamında GÖP Elektrik (MW) Fiyatlarının
1-20 Şubat 2012 Tarihlerindeki Saatlik Değişimleri**



**DUY Kapsamında DGP Elektrik (MW) Fiyatlarının
1-20 Şubat 2012 Tarihlerindeki Saatlik Değişimleri**



Sistem Marjinal Fiyatı (TL)





3 şirket elektrik borsasını çarptı!

Doğalgaz krizinin tavan yaptığı 13 Şubat'ta serbest piyasada elektriğin birim fiyatını 2 TL'ye çıkaran 3 şirketin Noren, Egener ve Peta olduğu belirlendi

Olca AYDİLEK / ANKARA

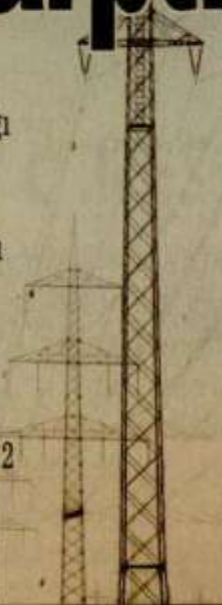
Elektrik fiyatını 'küçükler'in yükselttiği ortaya çıktı. Türkiye'nin **doğalgaz** kriziyle boğuştuğu 13 Şubat'ta, 'borsa' olarak bilinen Piyasa Mali Uzlaştırma Merkezi'nde (PMUM) **elektrik** fiyatlarının 2 TL'ye kadar çıkmasında Noren Enerji, Egener **Elektrik** ve Peta'nın etkili olduğu belirlendi. Noren Enerji 8.5,

Egener **Elektrik** 2.5, Peta ise 8.5 megavatlık kurulu güce sahip. Şubatta yurtdışından gaz gelmedi. Gazla çalışan **elektrik** santrallerinin bir bölümü ünite kapattı.

TAVAN FİYAT OLACAK

Talep karşılanamadığı için arz açığı oluştu. PMUM'da elektriğin kilovatsaati, 2 TL'ye kadar yükseldi. Enerji Bakanlığı, 2 TL'lik şok fiyatların ardından

konuyla ilgili 'manipülasyon' incelemesi yaptı. Enerji Bakanlığı kaynakları, fiyatların serbest piyasada oluştuğunu belirterek, bu gelişmenin 'normal' olduğunu söyledi. Bakanlık, PMUM'da elektriğin ulaşabileceği tavan fiyatın 2 TL'de kalmasına karar verdi. Kaynaklar, "Halen, PMUM'da **elektrik** fiyatı en fazla 2 TL'ye çıkabilir. Bu rakamda bir değişiklik düşünülüyor" dedi.



Elektrik Sektöründe Bugün

Enerji Piyasası Düzenleme Kurumundan:

(14.11.2012)

ELEKTRİK PİYASASI TARİFELER YÖNETMELİĞİNDE DEĞİŞİKLİK YAPILMASINA DAİR YÖNETMELİK

MADDE 1 – 11/8/2002 tarihli ve 24843 sayılı Resmî Gazete’de yayımlanan Elektrik Piyasası Tarifeler Yönetmeliğinin 34 üncü maddesine aşağıdaki dördüncü fıkra eklenmiştir.

“Özelleştirme İdaresi Başkanlığı tarafından nihai teklifler alınmadan önce kamuya ait dağıtım şirketlerinin uygulama dönemi için belirlenmiş olan parametrelerinde değişiklik yapılmasının talep edilmesi halinde, söz konusu talep Kurul tarafından değerlendirilir.”

MADDE 2 – Bu Yönetmelik yayımı tarihinde yürürlüğe girer.

MADDE 3 – Bu Yönetmelik hükümlerini Enerji Piyasası Düzenleme Kurulu Başkanı yürütür.

Elektrik Sektöründe Bugün

DAĞITIM ŞİRKETLERİNİN EPDK KURUL KARARI İLE ONAYLANMIŞ KAYIP-KAÇAK HEDEFİ ORANLARI (%)

Dağıtım Şirketi	2010		2011	2012	2013		2014		2015	
	Hedef	Gerçek	Hedef	Hedef	Hedef	Revize Hedef	Hedef	Revize Hedef	Hedef	Revize Hedef
Dicle EDAŞ	36,83	65,25	60,96	50,63	42,06	71,07	34,93	59,03	29,01	49,03
Vangözü EDAŞ	35,45	57,15	46,15	38,33	31,84	52,10	26,45	43,27	21,97	35,94
Aras EDAŞ	17,95	25,62	22,92	19,04	17,62	25,70	16,30	21,35	15,08	17,73
Çoruh EDAŞ	11,70	11,96	10,90	10,39	10,15		10,15		10,15	
Fırat EDAŞ	10,95	12,58	12,59	11,65	11,11		10,59		10,09	
Çamlıbel EDAŞ	8,74	7,01	7,72	7,36	7,02		6,92		6,92	
Toroslar EDAŞ	9,06	7,90	9,38	8,94	8,52	11,80	8,12	11,25	7,74	10,72
Meram EDAŞ	8,43	9,50	8,59	8,28	8,28		8,28		8,28	
Başkent EDAŞ	8,23	8,22	8,46	8,07	7,88		7,88		7,88	
Akdeniz EDAŞ	7,84	9,94	8,86	8,45	8,05		8,02		8,02	
Gediz EDAŞ	7,80	7,49	8,48	8,08	7,70		7,34		7,00	
Uludağ EDAŞ	6,10	6,39	6,96	6,90	6,90		6,90		6,90	
Trakya EDAŞ	6,24	6,85	7,70	7,70	7,70		7,70		7,70	
AYEDAŞ	6,57	6,92	7,12	6,79	6,61		6,61		6,61	
Sakarya EDAŞ	6,54	6,81	7,66	7,31	6,96		6,64		6,33	
Osamangazi EDAŞ	6,48	6,92	7,21	7,21	7,21		7,21		7,21	
Boğaziçi EDAŞ	10,57	10,89	9,12	8,69	8,28	10,76	7,90	10,26	7,57	9,78
Kayseri ve Civ.Elk.TAŞ	10,05	7,04	10,01	10,01	10,01		10,01		10,01	
Aydem	7,49	8,65	9,80	9,34	8,90		8,49		8,09	
Akedaş (Göksu EDAŞ)	11,76	7,31	10,03	10,03	10,03		10,03		10,03	
Yeşilirmak EDAŞ	10,59	13,54	10,35	9,87	9,41		8,97		8,78	

İlk (2006-2010) Uygulama Dönemi

İkinci (2011-2015) Uygulama Dönemi

Elektrik Sektöründe Bugün

KURUL KARARI

Karar No: 4089

Karar Tarihi: 19/10/2012

Enerji Piyasası Düzenleme Kurulunun 19/10/2012 tarihli toplantısında,

Perakende satış lisansı sahibi tüzel kişiler için 2013-2015 yıllarında geçerli olacak Brüt Kar Marjı Tavanının; % 3,49 olarak onaylanmasına,

karar verilmiştir.

Tarife Bileşenleri

Tek Terimli
Mesken

PERAKENDE ENERJİ SATIŞ TARİFESİ

- Serbest Olmayan Tüketicilere Satılan Enerjinin Maliyetini
- Enerji Satışına İlişkin İşletme Maliyetlerini
- Serbest Piyasadaki Risklerden Kaynaklı Maliyetleri

% 72,09

KAYIP/KAÇAK TARİFESİ

- Kayıp/Kaçak Enerjinin Maliyetini

% 10,33

PERAKENDE SATIŞ HİZMETİ TARİFESİ

- Tüketimlerin Faturalandırılmasının Maliyetini

% 1,39

PERAKENDE SATIŞ HİZMETİ TARİFESİ

- Tüketicilerin Sayaç Endekslerinin Okunması Maliyetini

0,4233

DAĞITIM SİSTEMİ KULLANIM TARİFESİ

- Dağıtım Şebekesinin İşletmesi ile Bakım / Onarım Giderlerini
- Yeni Dağıtım Tesislerinin Kurulması Maliyetlerini

% 13,20

İLETİM TARİFESİ

- Sistem Kullanım Maliyetlerini (YMDF/Yatırım, İşletme+Bakım)
- Sistem İşletim Maliyetlerini (Personel, Teknoloji, Eğitim)
- İletim Ek Ücreti Maliyetlerini (EPDK Payı)

% 3,0

V
E
R
G
İ
L
E
R

PER. SAT. BED.	AKTİF	FİDÜJER	KAYIP/KAÇAK
Satış No:	926261	926261	926261
Marka/Tip:	KHL	KHL	KHL
Çerçeve:	40 000	40 000	40 000
Saat Endeksi:	6 635 000	846 000	227 000
İk Endeksi:	6 433 000	839 000	221 000
Uç 3 Awh:			
Trafa Kayıt:			
Tüketim:	8080 000	280 000	240 000
Birim Fiyat:	0 214879		
Tüketim Tutarı:	1738 15		
	GÜÇLÜZ	PULANT	GEÇİ
Saat Endeksi:	3 527 000	1 766 000	1 342 000
İk Endeksi:	3 420 000	1 711 000	1 302 000
Uç 3 Awh:			
Trafa Kayıt:			
Tüketim:			
Birim Fiyat:			
Tüketim Tutarı:			
Birim Fiyat:	Per Sat Hız Bed: 0 0015045	Bel Sat Kut Bed: 0 0044022	Doküman Bedet: 0 0312933
Tutar:	14 58	35 57	252 85
İletim Ödemi:	84 320		
Dağıtım (Kwh):	0 000		
Çiç Açılım:			
Çiç Açılım Tutarı:			
Uç 3 Awh x Bed:			
Uç 3 Awh Tutarı:			
Elektrik Fiyatı:	17 36		
TRF Payı:	34 72		
Bel. Tük. Var:	-86 81		
Uç 3 Tutarı:	392 06		
Uç 3 V:			
Teknik Hizmetler:			
Kir ve Bakım:			
Uç 3 Bedet:			
Uç 3 Bedet:			
FATURA TUTARI: 2.570,10 TL			
ÖDEME TARİHİ: 22 11 2010 - 02 12 2010			
Önemli Not: Tüketicilerin Tutarları İçin 10. Teşekkür ederiz			
BASKINTI ELEKTRİK DAĞITIM A.Ş. HAZIRLIK ELEKTRİK DAĞITIM A.Ş. HAZIRLIK ELEKTRİK DAĞITIM A.Ş. HAZIRLIK ELEKTRİK DAĞITIM A.Ş. HAZIRLIK ELEKTRİK DAĞITIM A.Ş.			
İletişim: iletisim@baskintielektrik.com.tr			
884 91 10 186			

Elektrik Sektöründe Bugün

Mesken - Son Bir Yıllık Artış Oranı (%) = 31,06
Son Beş Yıllık Artış Oranı (%) = 128,83

Mesken (KÖİ) - Son Bir Yıllık Artış Oranı (%) = 41,38
Son Beş Yıllık Artış Oranı (%) = 144,71

Sanayi (AG) - Son Bir Yıllık Artış Oranı (%) = 26,15
Son Beş Yıllık Artış Oranı (%) = 111,77

Tarımsal Sulama - Son Bir Yıllık Artış Oranı (%) = 34,62
Son Beş Yıllık Artış Oranı (%) = 124,07

Ticarethane - Son Bir Yıllık Artış Oranı (%) = 13,16 / 40,57
Son Beş Yıllık Artış Oranı (%) = 96,89 / 146,20

Saygılarımızla...

www.emo.org.tr