

KAMU İŞLETMECİLİĞİNDE BİR MODEL ÖNERİSİ

R. HAKAN ÖZYILDIZ

Emekli Hazine Müst. Yrd.

www.hakanozyildiz.com

hakanozyildiz@gmail.com

Sunum planı

- Çok kısa tarihçe
- Kısaca günümüzdeki durum
- Öneri

Tarihçe 1

- Üç döneme ayırmak lazım
 - Cumhuriyetin ilk yılları
 - 1950 – 80 arası
 - 24 Ocak 1980 sonrası

Cumhuriyetin ilk yılları

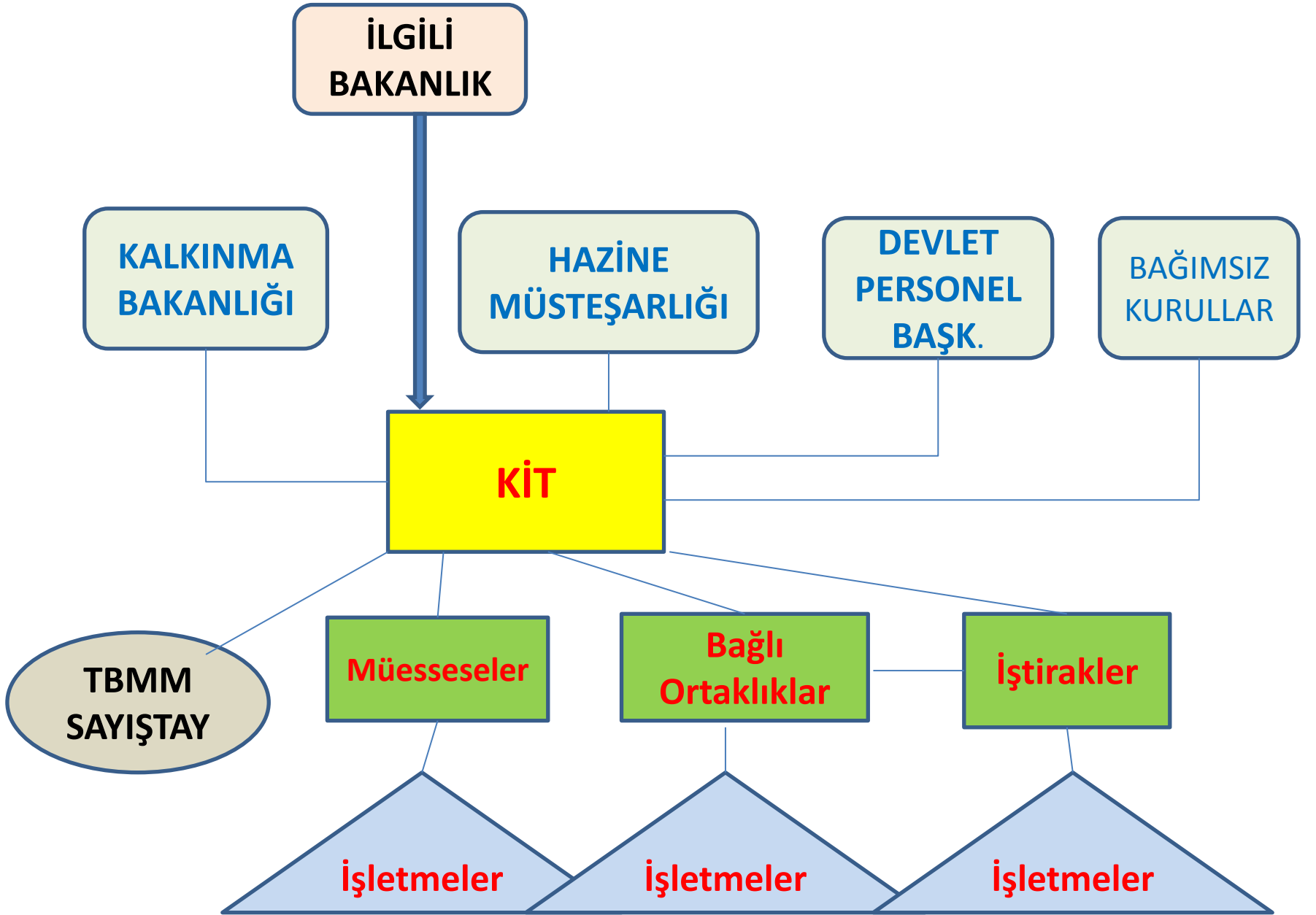
- Osmanlıda sermaye birikimi yok.
- Aydınlanma ve sanayileşme – «YAPABİLİRİZ»
- 1923 İzmir İktisat Kongresi – piyasacı yaklaşım
- 1929 Büyük Bunalımı – devletçiliğe kayış
 - T. Sanayi ve Maadin Bankası, İş Bankası, T. Sanayi Kredi Bankası, Sümerbank, Etibank, TCZB, Denizbank, T. Devlet Ziraat İşletmeleri Kurumu

1950 sonrası dönem

- Kamu eliyle zengin yaratma modelinin kurumsallaşması (Her mahallede bir milyoner yaratma)
- En çok KİT bu dönemde kuruluyor. (Özellikle ara malı üretiminde etkin olan KİT'ler) (Halbuki liberaller)
 - TCDD, PTT, Denizcilik Bankası, DMO, TPAO, EBK, TDÇİ, SEKA, Turizm Bankası, TÜMOSAŞ, TESTAŞ, GERKONSAN, Seydişehir Alüminyum, İSDEMİR, DYB, TEK, ÇAY-KUR, DESİYAB, Karadeniz Bakır.
- 1980 sonrası özelleştirme (kamudan kaynak aktarma)

Cari KİT sistemi

- Amaç ekonomiye değil, parti siyasetine hizmet.
- Yatırımları
 - İlgili bakanlık ve KİT'in teklifiyle
 - Kalkınma Bakanlığınca belirliyor
- Finansman
 - Hazine Müsteşarlığından geliyor.
- YATIRIM FİNANSMAN PROGRAMI hazırlanıyor.
- Yüksek Planlama Kurulu (YPK) onaylıyor
- Bakanlar Kurulu Kararı ile yürürlüğe giriyor.
- İcra / yürütme
 - Yönetimde 5 ilgili bakanlık (1 Genel Müdür) + 1 Hazine temsilcisi var.
 - İlgili bakanlığın çok yoğun müdahalesi var.
 - **KİT'ler tam bir siyasi abluka altında.** «Bizim parti gelince düzelecek» yalanına kimse kanmasın.

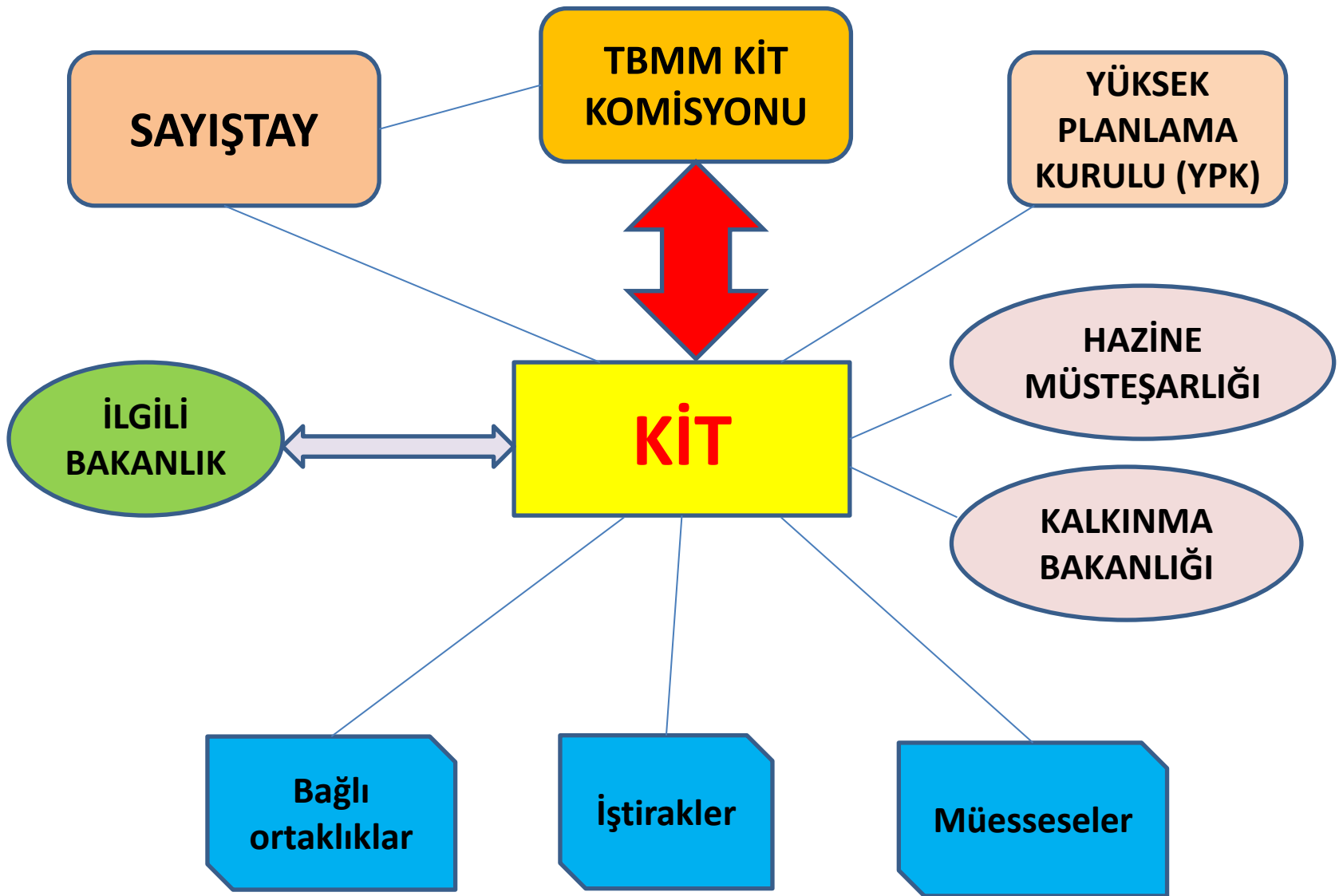


Denetim

- **Mevzuat denetimi ağırlıklı. Yasaya uygunsa her yol mübah.**
- **Eskiden YDK şimdi Sayıştay etkin.**
- **Faaliyetleri genel kurul yerine TBMM KİT Komisyonu ibra ediyor.**
- **İktidar ağırlıklı bir yapı var.**
- **İktidar kendi atadığı yöneticilerin tüm faaliyetlerini İBRA ediyor.**
- **Eğer bir aksilik olur da geç kalırsa eski yöneticiler yanıyor.**
- **Kamuoyunun olaydan hiç haberi olmuyor. (Zaten ilgilenmiyor bile)**

YENİ MODEL ÖNERİSİ - 1

- Öncelikle kapitalist bir ekonomik sistemde yaşadığımızı varsayıyorum.
- Ama öyle bir dönemde yaşıyoruz ki, batan bankaların/şirketlerin devletleştirilmesi sıradanlaştı.
- Bu bağlamda kamu işletmesinin de amacı her şirket gibi ekonomiye katkı sağlaması olmalı.
- En temel amaç, kamu işletmesi yönetiminin kısa vadeli işlerde olabildiğince siyasetten bağımsız hareket etmesini sağlamak.
- Bu amacı engelleyen en büyük etken olan, KİT'ler siyasilerin arka bahçesi olması anlayışı yok edilecek,
- Yatırım kararlarında ithal ikameci sanayi projelerine öncelik verilecek.
- Şeffaflık ve hesap verme faaliyetlerin temel ilkesi olacak,
- Sosyal dışsallıkların maliyetine (ek yüküne) şeffaf bir şekilde katlanılacak.
- Doğal tekel olan İktisadi Devlet Teşekküllerinin hakkında dikkatli yasal ve idari düzenlemeler yapılacak
- Yöneticiler siyasilere değil halka hesap verecek. (Özerklik)



Hesap verme, denetim ve ibra
Günlük işlerin danışılması

YENİ MODEL ÖNERİSİ - 2

- **Yönetim PERFORMANSA DAYALI seçilecek.**
- **Anayasadaki memur olma zorunluluğu kaldırılacak,**
- **İlgili Bakanlık + Kalkınma Bakanlığı + Hazine Müsteşarlığı Yatırım Finansman Programını hazırlarken, Beş Yıllık Plan çerçevesinde uzun vadeli performans kriterlerini belirleyecek.**
- **YPK uzun vadeli kriterleri onaylayıp halka KİT bazında kamuoyuna duyuracak. (Örn. Yatırımlar, kar/zarar tahminleri vb.)**
- **İlgili bakanlık ile KİT arasındaki ilişki sadece izleme bazında olacak. Günlük teknik detaylarda görüş istenebilecek.**

YENİ MODEL ÖNERİSİ - 3

- Bu esaslara dayalı olarak KİT icra heyeti için ister memur ister özel sektör deneyimli veya karışık *İCRA KURULU* adayları, İlgili Bakanlık + Kalkınma Bakanlığı + Hazine Müsteşarlığından oluşacak bir ekiple, 4 veya 5 yıllık yönetim hakkı için müzakere edecek.
- Anlaşma YPK'da onaylandıktan sonra kamuoyuna duyurulacak.
- Bu aşamadan sonra *İCRA KURULU* tamamen bağımsız çalışacak.
- İlgili bakanlıkta değil, her 6 ayda (veya yılda) bir **TBMM KİT Komisyonunda performans denetimi yapılacaktır.**
- Yıllık denetimlerde Sayıştay TBMM adına denetime devam edecek. Raporlar kamuoyu ile paylaşılacak.
- Asıl ibra yetkisi TBMM KİT Komisyonunda olacak.
- Komisyon başarıları ödüllendirebilecek, başarısızlığın devamlılığı halinde de *İCRA KURULU*nun görevden alınmasını isteyebilecek.
- KİT yönetimi siyasi partiye değil, halka hesap verecek. [Tabi hesap soran bir muhalefet (parti+STK+medya) olursa]