

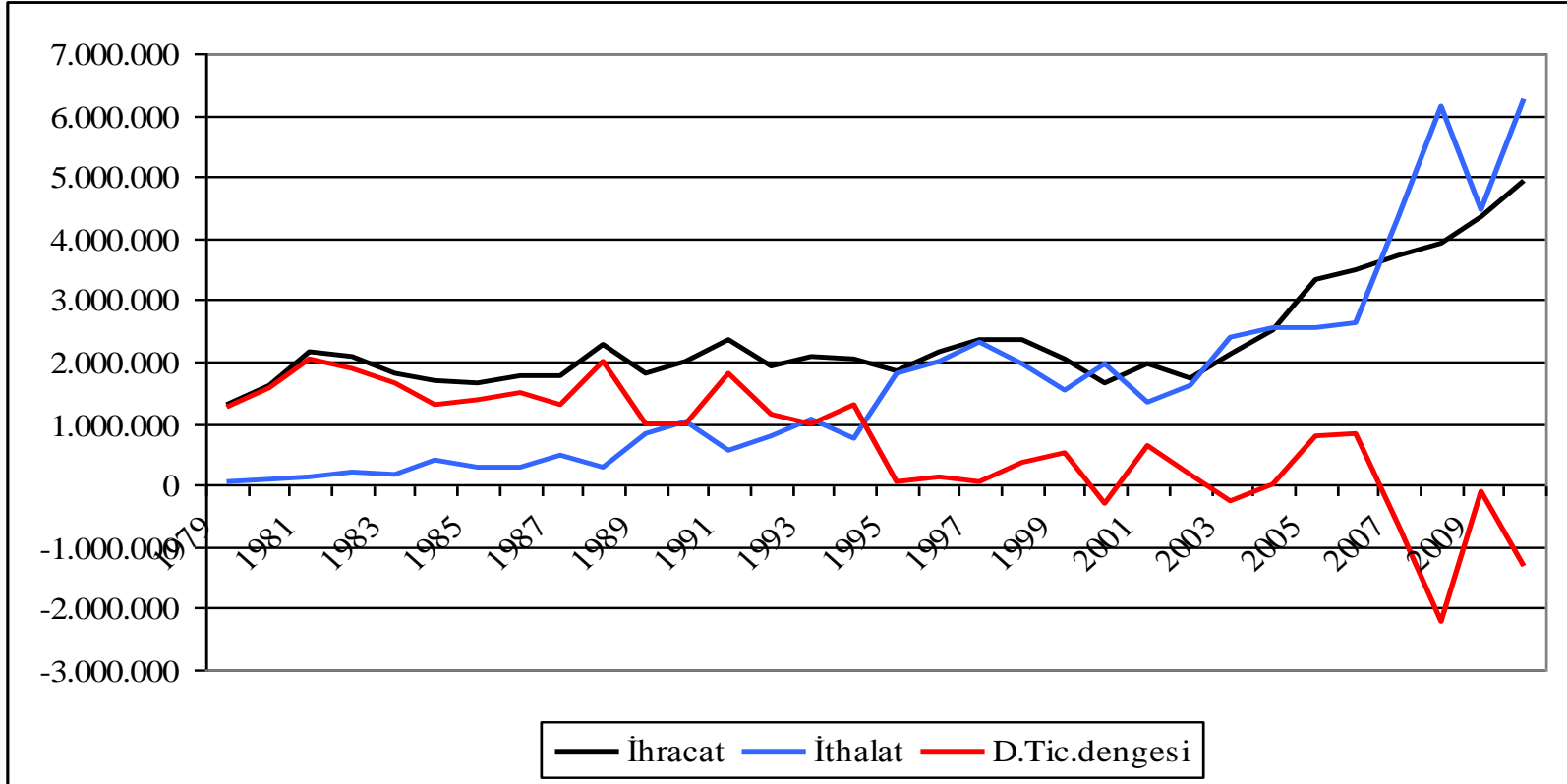
Planlama Kurultayı

TARIM

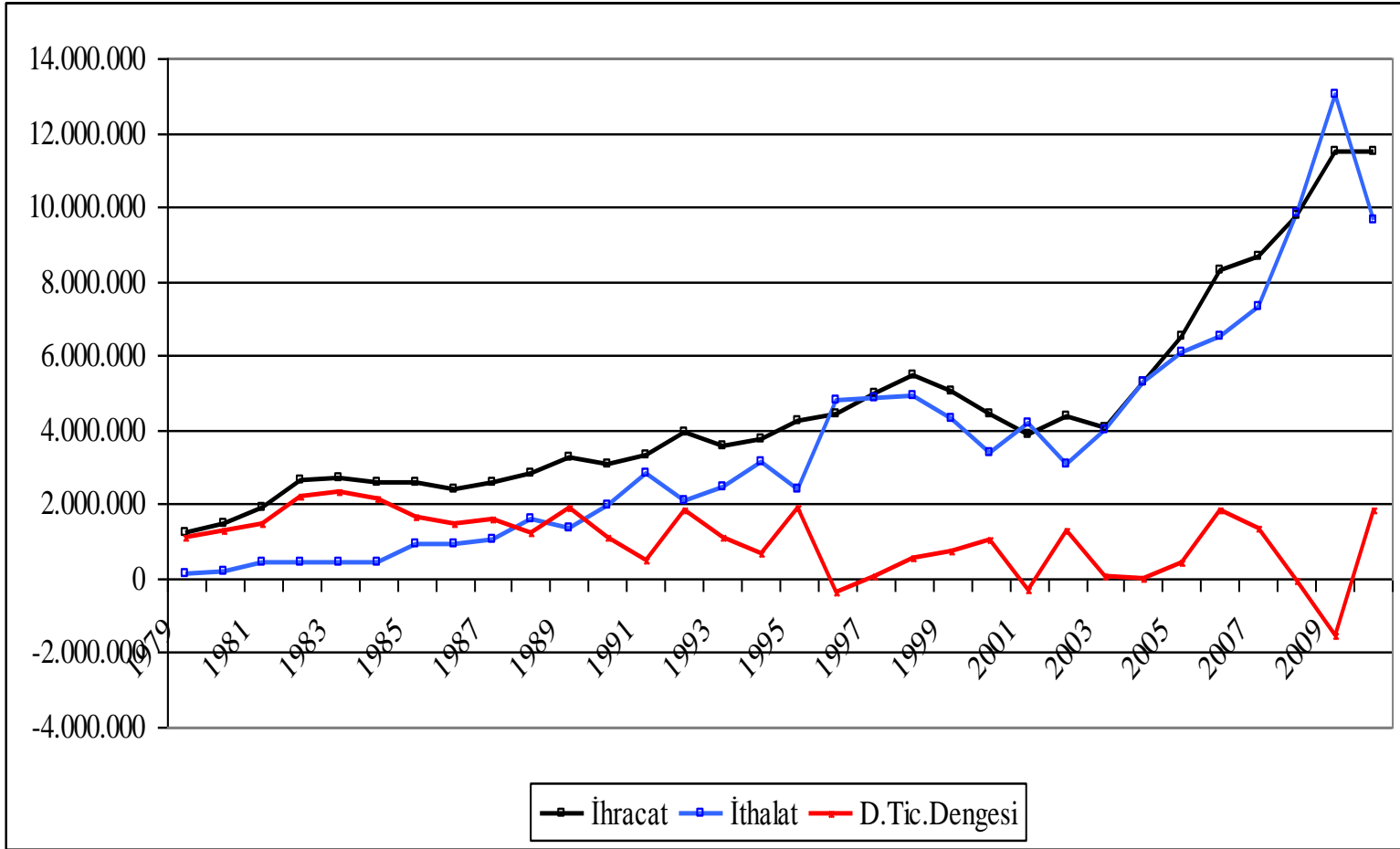
Bahadır Aydın

ISIC Rev.3

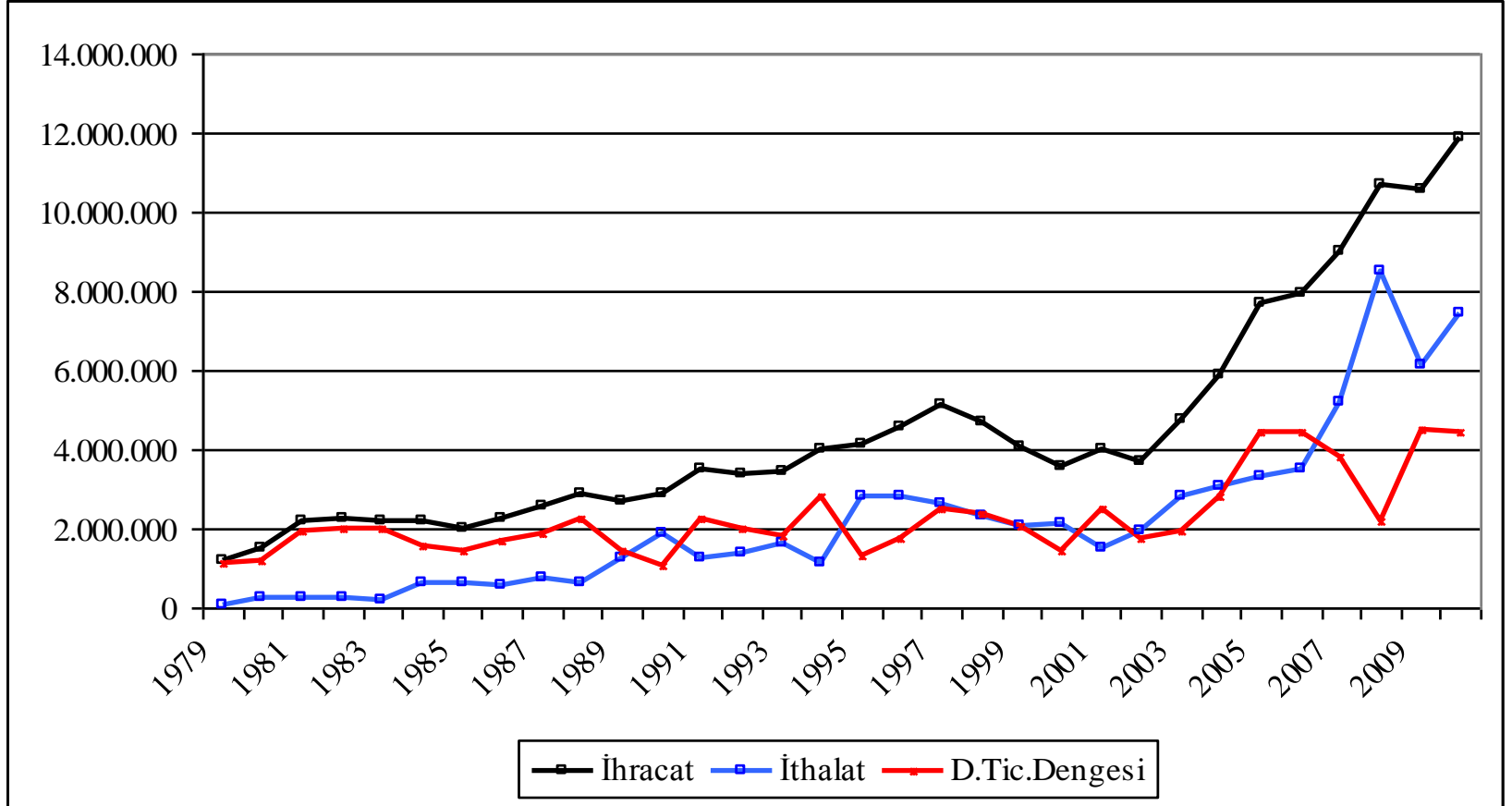
(International Standart Industrial Classification of all Economics Activities, Revision 3 - Tüm Ekonomik Faaliyetlerin Endüstri Sınıflaması Uluslararası Standardı) Tarım ve Hayvancılık Dış Ticaret



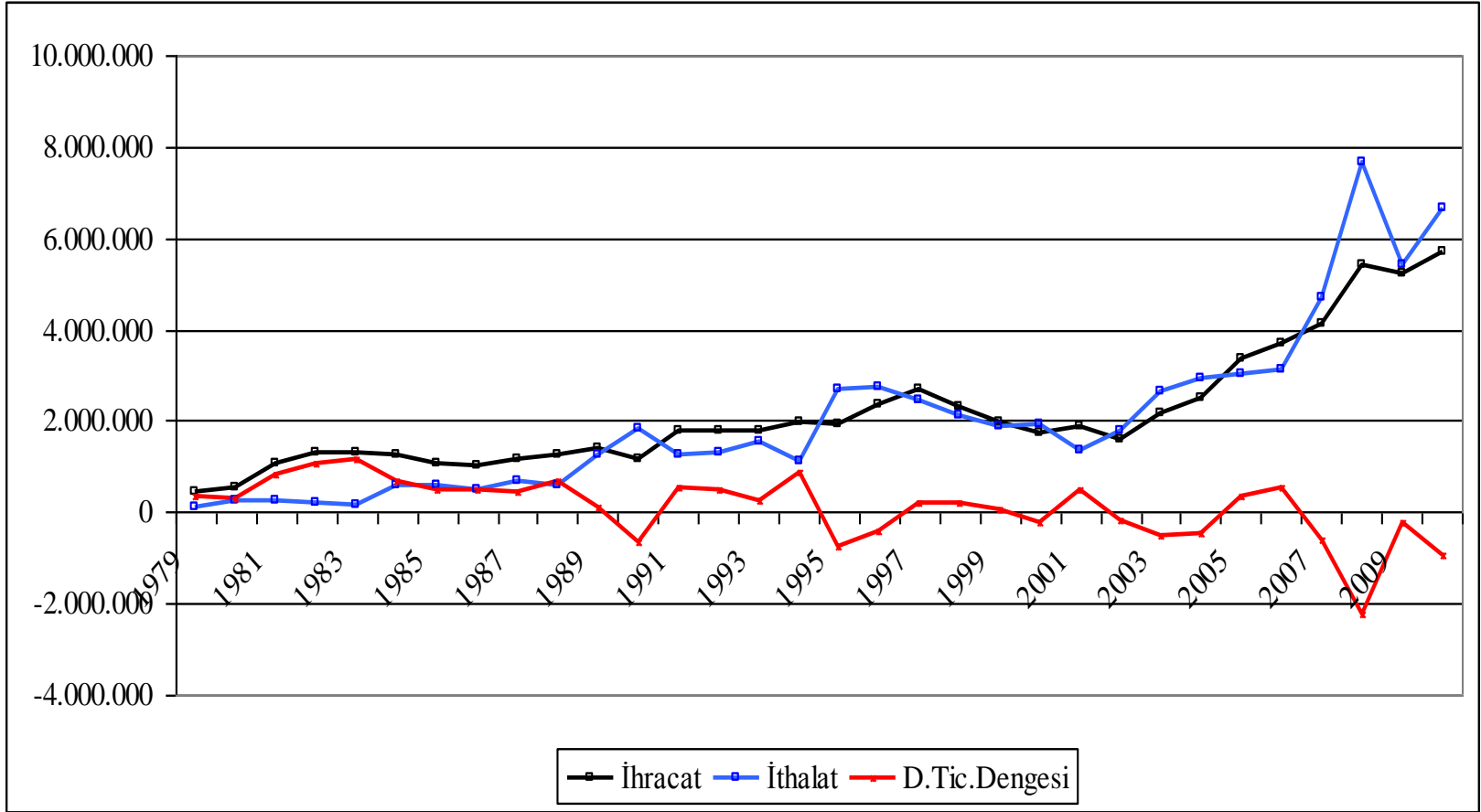
SITC Rev.3 (Standart International Trade Classification, Revisions 3– Standart Uluslararası Ticaret Sınıflandırması) Tarımsal Dış Ticaret: Gıda Maddeleri ve Tarımsal Hammadde



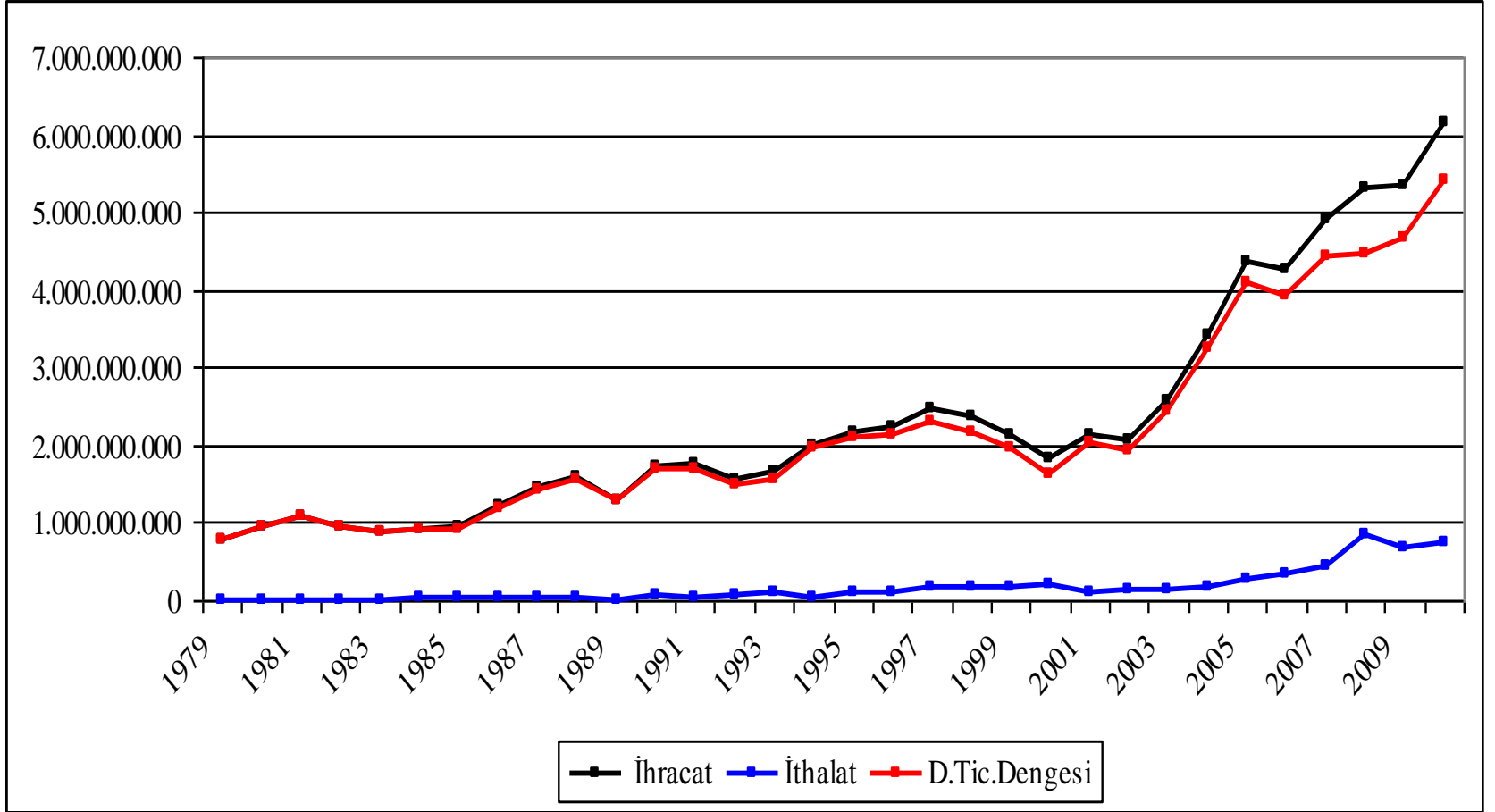
Gıda Maddeleri Dış Ticareti



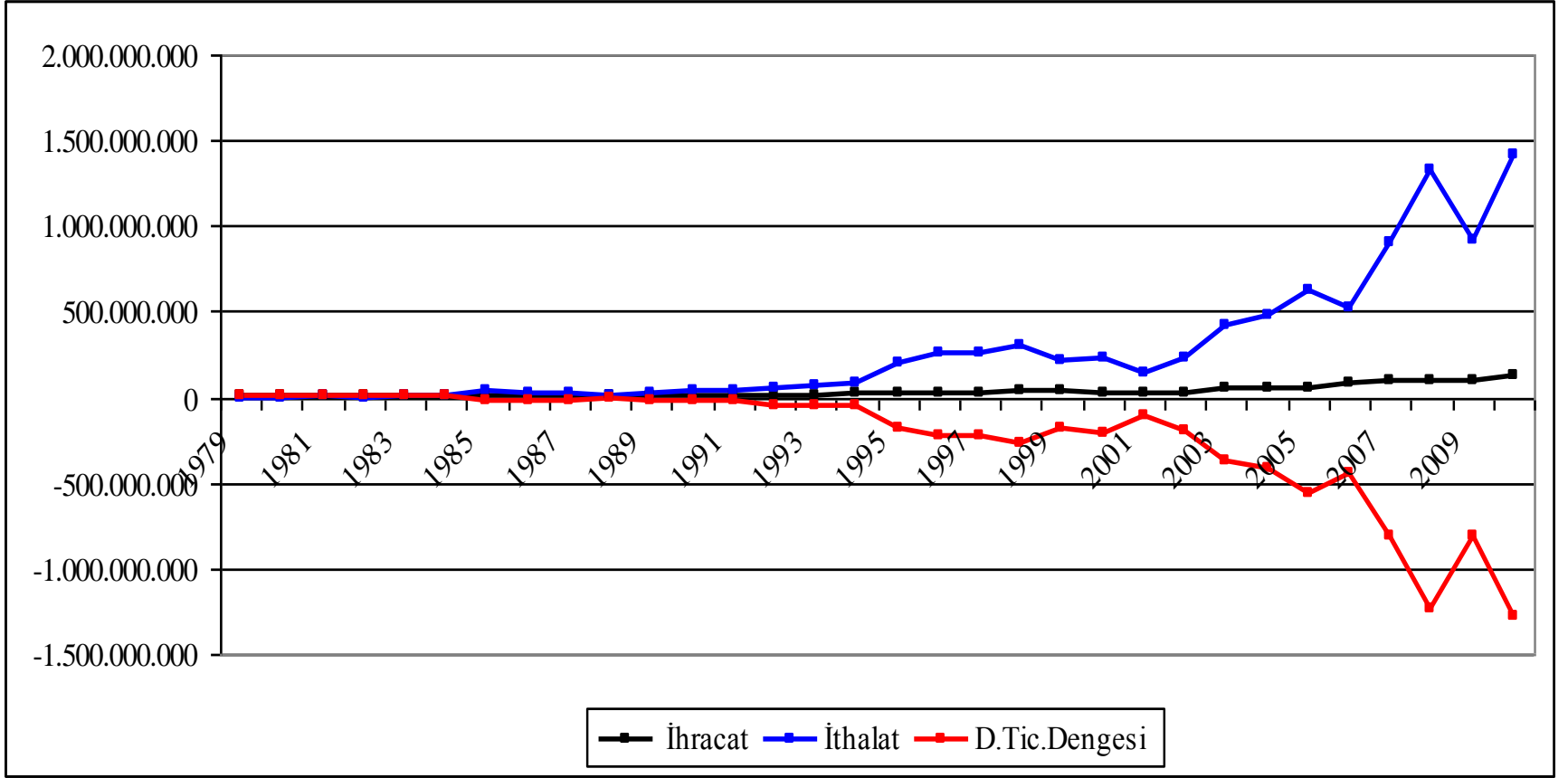
Meyve-Sebze dışarıda tutulduğunda Gıda Maddelerinde Dış ticaret bilanço



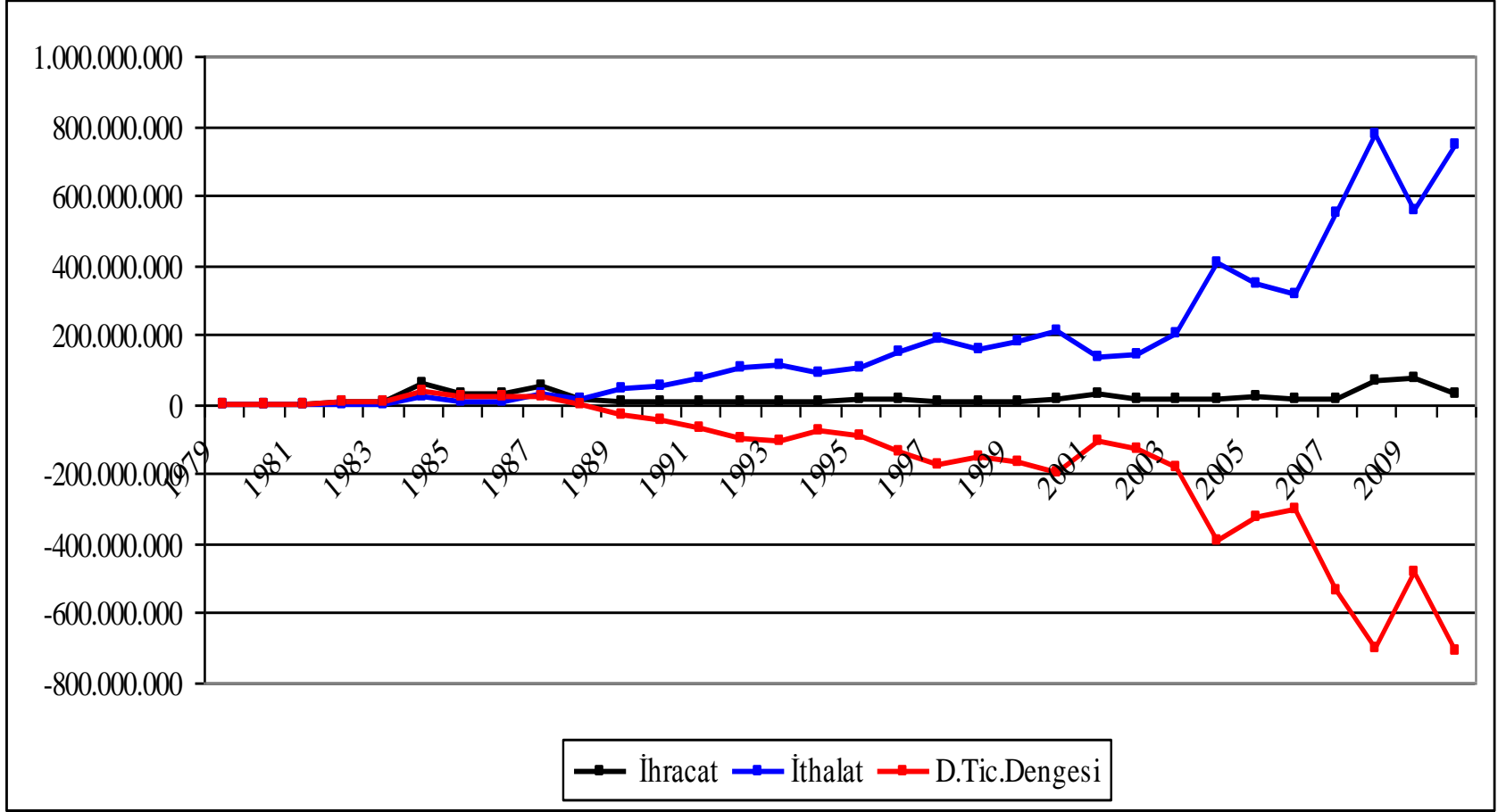
Meyve ve sebzeler



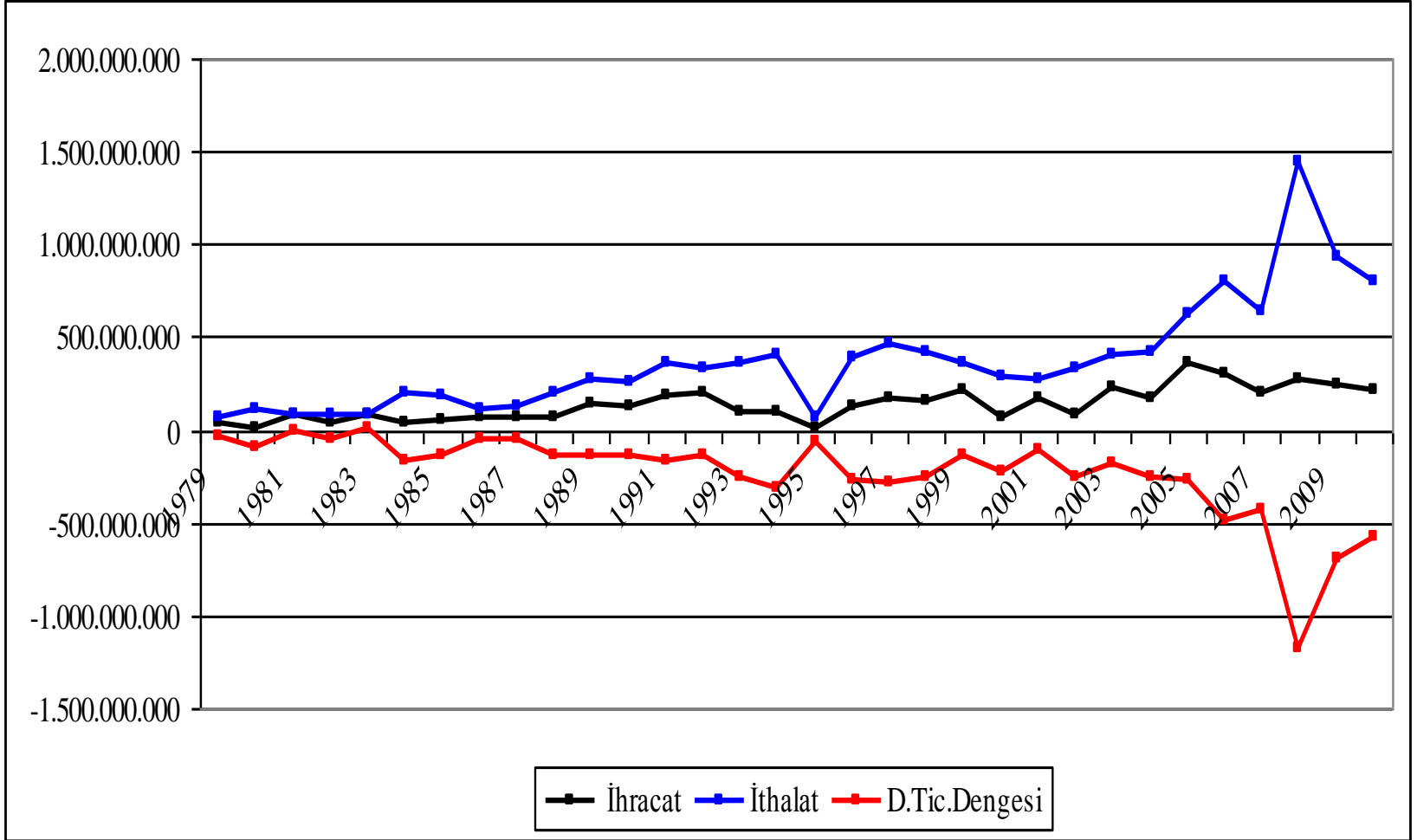
Yađlı tohumlar, yađ veren meyveler



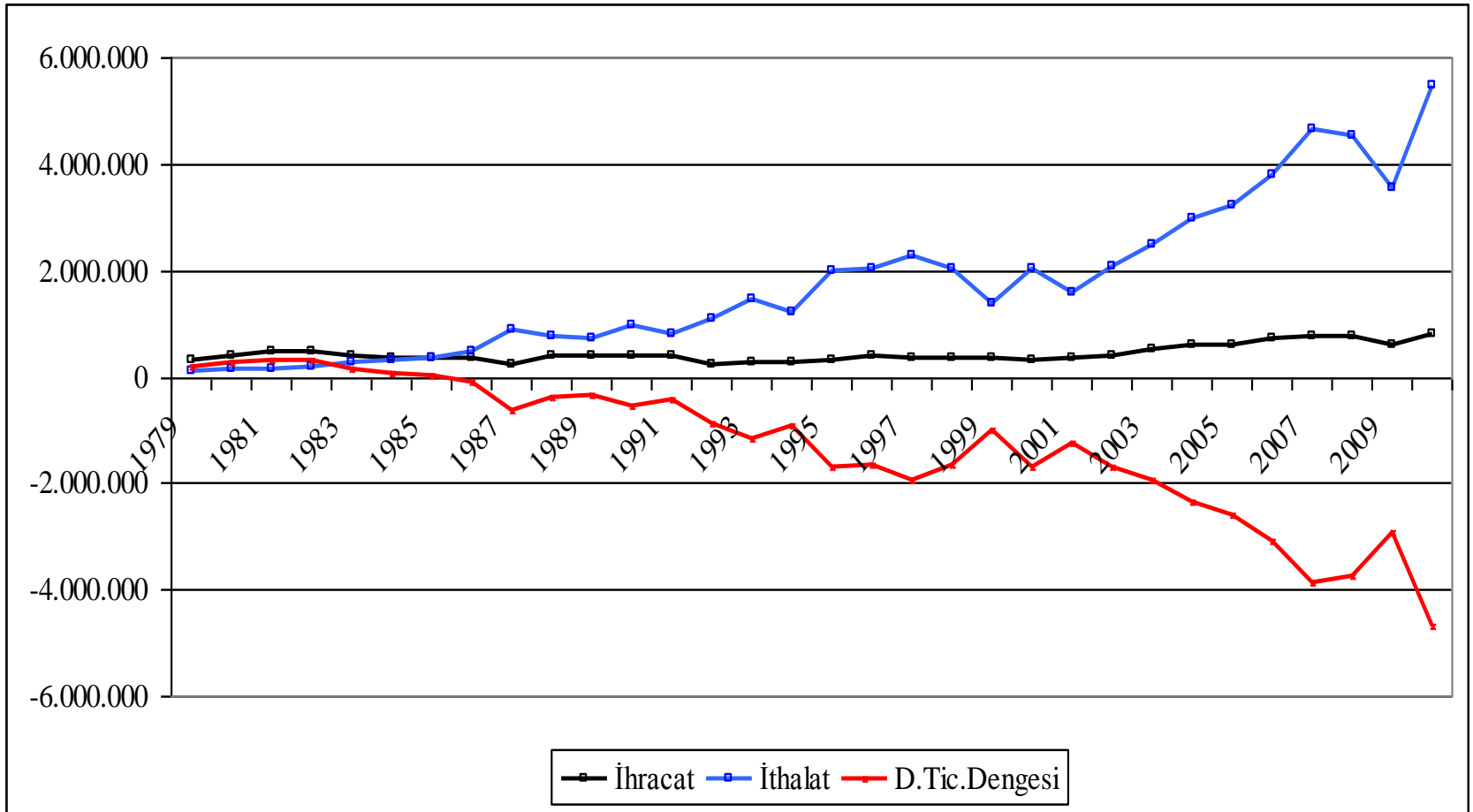
Hayvanlar için gıda maddeleri



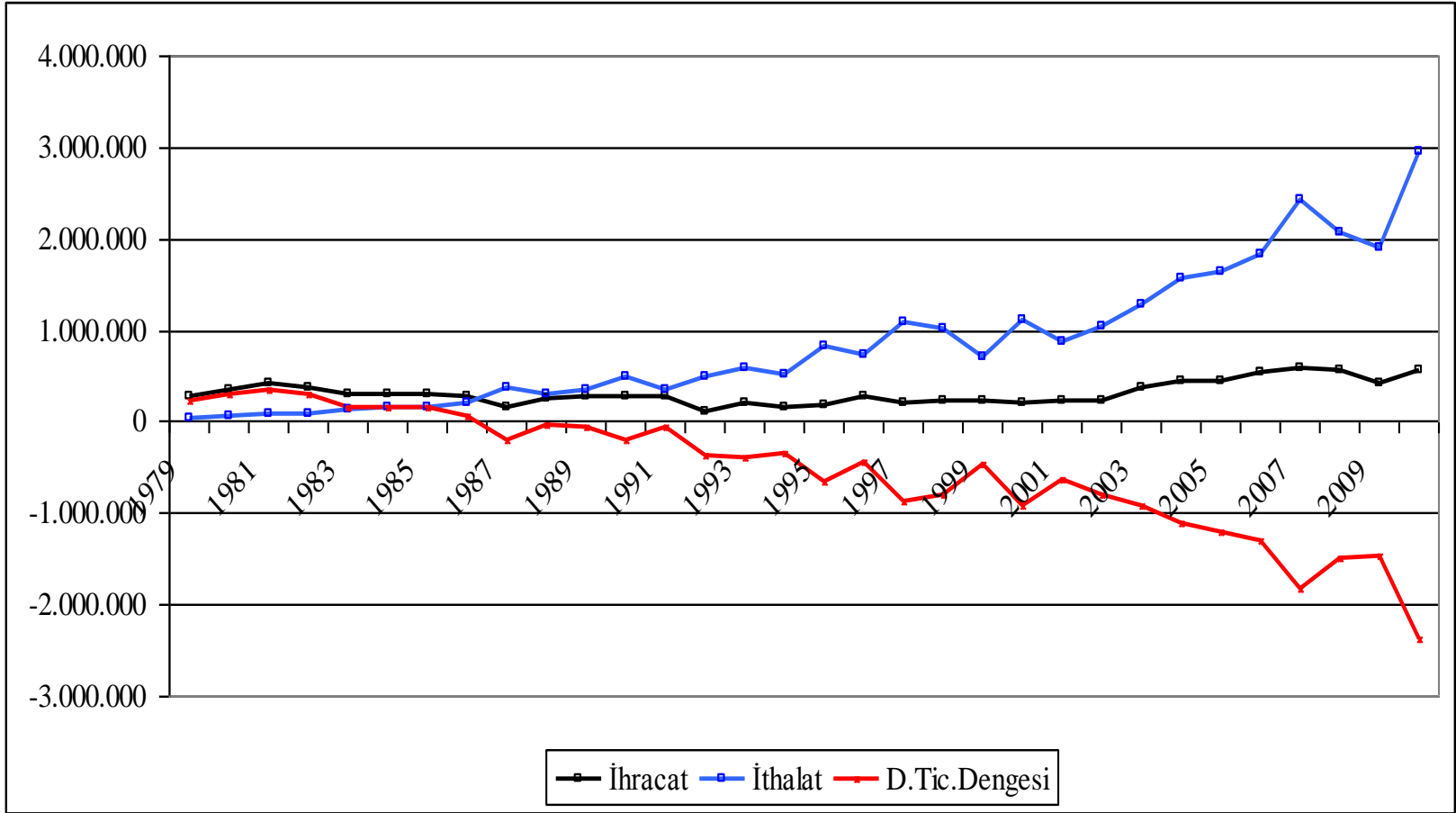
Bitkisel sıvı yağlar ve franksiyonları



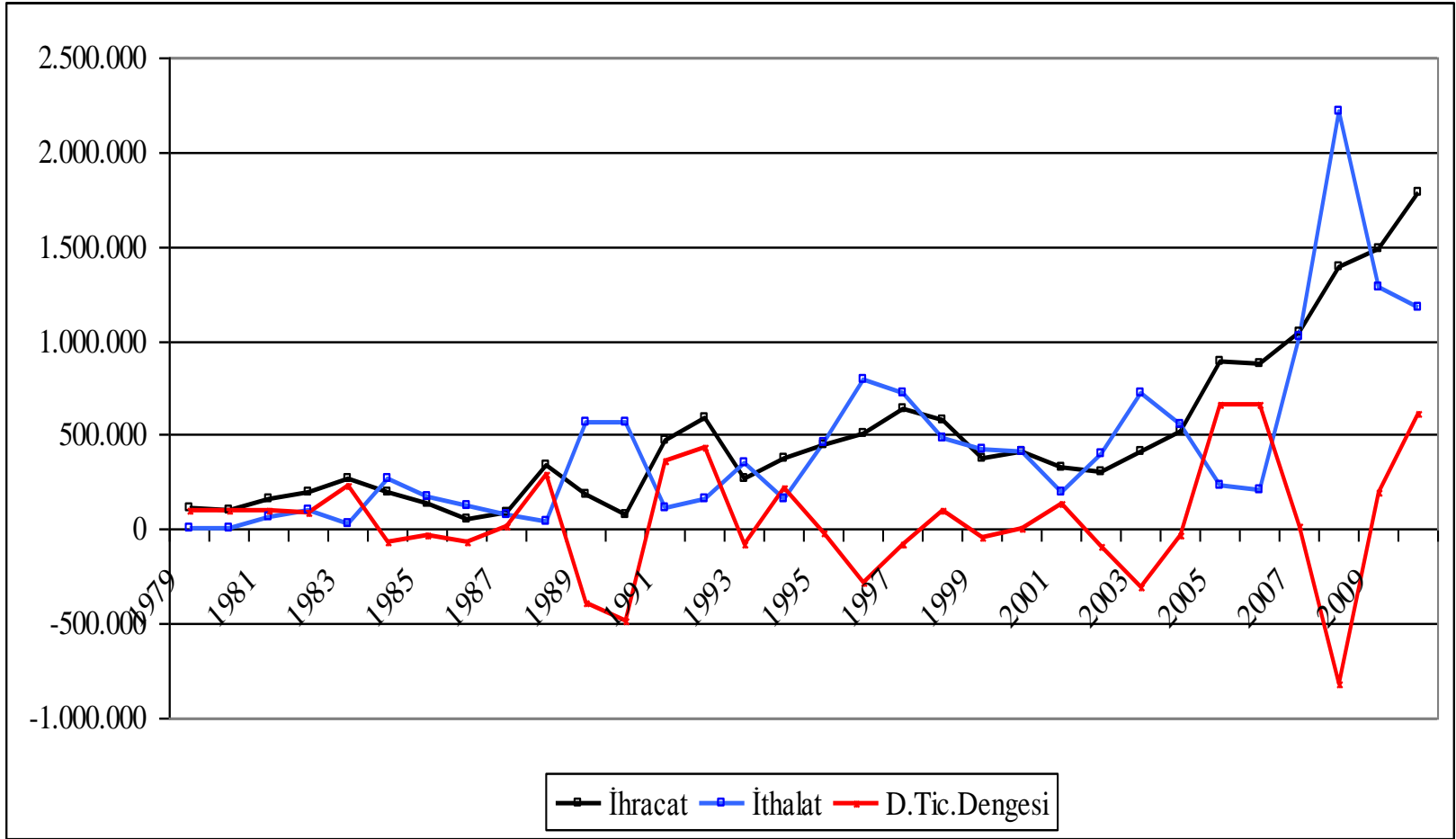
Hammaddeler Dış Ticareti

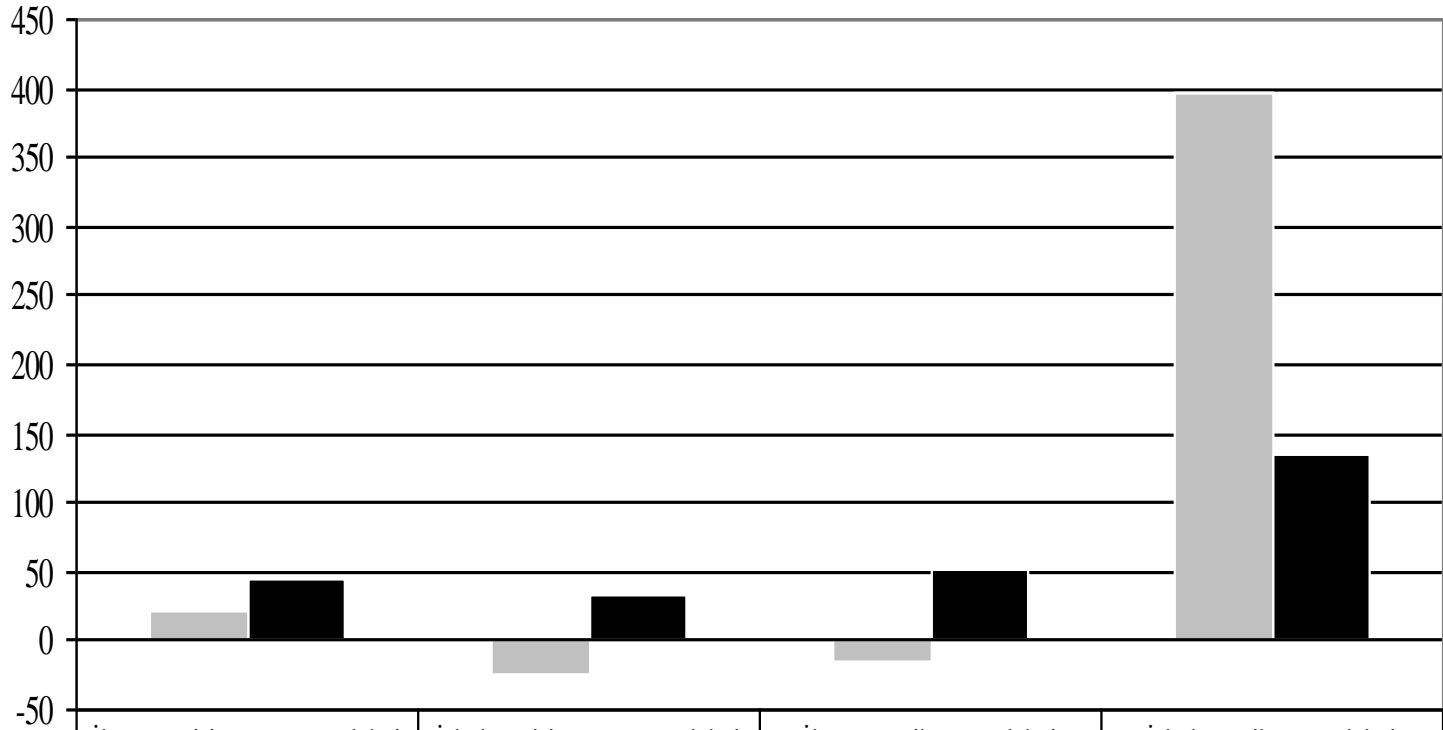


Dokumacılık hammaddeleri



Hububat ve ürünleri





	İhracat Birim Değer Endeksi	İthalat Birim Değer Endeksi	İhracat Miktar Endeksi	İthalat Miktar Endeksi
■ 1983-1995	22	-23,6	-16,3	397,8
■ 1995-2008	44,2	32,3	52,8	134,3

■ 1983-1995 ■ 1995-2008

Bitkisel Ürün denge Tabloları (2000)

	Üretim (Ton)	Ekilen alan (Hektar)	İthalat (Ton)	Yurt içi kul. (Ton)	Tüketim (Ton)	İhracat (Ton)	Kişi baş. Tük. (kg)	Yeterlilik derecesi (%)
Mısır	2.300.000	555.000	771.400	3.083.748	1.366.574	30.956	20,43	73,84
Arpa	8.000.000	3.629.000	43.879	7.714.559	5.017.444	133.743	75,01	102,25
Soya	44.500	15.000	1.089.522	1.145.174	1.129.159	5.302	16,88	3,86
Pirinç	210.000	58.000	310.639	497.797	479.517	14.386	7,17	41,34
Buğday	21.000.000	9.400.000	421.299	19.362.092	15.078.072	1.632.594	225,42	106,51
Nohut	548.000	636.000	4.438	467.692	378.600	77.622	5,66	115,65
Kuru fasulye	230.000	176.000	32.604	238.172	214.718	21.902	3,21	95,51
Ayçiçeği	800.000	542.000	552.207	1.132.491	1.102.191	196.714	16,48	70,08
Pamuk	1.295.066	654.177	166.258	1.412.984	1.318.480	22.439	19,71	89,82
Kırmızı merc.	280.000	390.000	117.547	280.742	241.723	109.525	3,61	97,14
Yeşil mercimek	73.000	82.000	9.520	79.149	71.570	1.473	1,07	89,83

Bitkisel Ürün denge Tabloları (2008)

	Üretim (Ton)	Ekilen alan (Hektar)	İthalat (Ton)	Yurt içi kul. (Ton)	Tüketim (Ton)	İhracat (Ton)	Kişi baş. Tük. (kg)	Yeterlilik derecesi (%)
Mısır	4.274.000	595.000	459.506	5.187.487	1.040.842	123.747	14,55	79,92
Arpa	5.923.000	2.950.000	143.505	5.675.778	55.676	1.970	0,78	98,09
Soya	34.461	9.444	1.140.812	1.150.601	744.070	23.910	10,40	2,97
Pirinç	451.995	99.500	183.621	591.436	556.993	36.494	7,79	75,66
Buğday	17.782.000	8.090.000	3.628.102	17.780.964	15.458.275	2.342.827	216,15	94,51
Nohut	518.026	505.165	3.398	400.443	329.812	114.247	4,61	127,68
Kuru fasulye	154.630	98.233	34.810	182.701	168.310	5.038	2,35	83,70
Ayçiçeği	992.000	580.000	1.675.655	2.111.717	2.060.783	416.720	28,82	46,60
Pamuk	1.077.440	495.000	65.823	1.111.398	1.038.806	16.974	14,53	95,01
Kırmızı mercimek	106.361	290.977	224.524	229.276	200.266	98.844	2,80	45,18
Yeşil mercimek	24.827	27.698	14.843	36.789	33.654	2.235	0,47	65,73